

Arte
A DANÇA DE
CONTANZA MACRAS

Tecnologia
CARRO AUTÔNOMO:
VOCÊ AINDA VAI TER UM

Gourmet
CHOCOLATES
BEAN-TO-BAR

CIDADES INTELIGENTES

EXEMPLOS DE CIDADES QUE APOSTAM NA TECNOLOGIA
PARA MELHORAR A QUALIDADE DE VIDA DA POPULAÇÃO



COLEÇÃO

NØRD



A FINGER
FOI ATÉ A
ESCANDINÁVIA
BUSCAR
INSPIRAÇÃO.
JÁ VOCÊ
ENCONTRA ISSO
NA LOJA FINGER
MAIS PRÓXIMA.

NOVA **COLEÇÃO NORD** DA FINGER.
A PRECISÃO ALEMÃ INSPIRADA PELO DESIGN ESCANDINAVO.



8 ANOS
DE GARANTIA

Finger
Móveis Planejados

O design
europeu
com a
precisão
alemã.

//05 EDITORIAL

//06 PALAVRA DA **FINGER**

//08 CIDADES
INTELIGENTES



//14 **NOVA COLEÇÃO
NORD**

//18 HEERSTRASSE



//20 WASSERSTRASSENKREUZ

//22 CONSTANZA MACRAS



//24 ESTUDO NA
ALEMANHA

//28 LEI DA PUREZA
DA CERVEJA

//32 EQUOTERAPIA

//36 BEAN-TO-BAR



//40 SUPERMERCADO
SEM EMBALAGENS

//42 CARROS
AUTÔNOMOS

//46 PALAVRA DO
CLIENTE

//58 **EVENTOS**
CASA COR RS E
MOSTRA L' CASA

Quem faz o que

Ano VII Número 23 - A Revista Finger é uma publicação da Finger Móveis Planejados, com distribuição dirigida e gratuita. Jornalista responsável: Criz Azevedo, MTB/RS 13257. Conselho Editorial: André Menin, André Tavares, Jandir Griss, Edson Finger, Paulo Sá, Pedro Lauri Finger e Vicente Muguerza. Projeto Gráfico e Conceito: Publivar/On. Tiragem: 20.000 exemplares. Revisado conforme o Novo Acordo Ortográfico da Língua Portuguesa, que vigora desde 1º de janeiro de 2009. Os artigos e opiniões aqui expressos não refletem necessariamente a opinião da empresa. Finger Móveis Planejados - Rodovia RS-404 - KM 04 | Distrito Industrial | Sarandi | Rio Grande do Sul | Brasil | CEP: 99560-000 | Fone: 55 (54) 3361.2199 | www.finger.ind.br | Departamento Marketing: marketing@finger.ind.br

BUSCAR A EXCELÊNCIA EM TUDO QUE FIZER

No documentário “The Zen of Bennett” (2012), aos 85 anos de idade, o cantor Tony Bennett diz que sempre está aprendendo algo, e recorda um momento com o compositor Duke Ellington por sua obsessão pela qualidade. Duke costumava dizer: você, número 1, não desista. E você, número 2, dê ouvidos ao número 1. Vindo de um artista veterano e consagrado, é uma boa reflexão sobre ter sempre a mente aberta e buscar a excelência em tudo que fizer, mesmo que você já tenha alcançado o reconhecimento.

Virando a câmera para outros aspectos da realidade, percebe-se o quanto é possível transformar modelos tradicionais de sucesso em ideias impactantes. Nesta Finger Magazin, você não pode perder a matéria sobre a startup Original Unverpackt, que vende produtos sem embalagem para não gerar resíduos desnecessários. Trata-se de um modelo de negócios pensado não apenas para gerar lucro, mas também por ter um propósito.

Ainda no contexto da qualidade, o conceito bean-to-bar na fabricação do chocolate de origem e os 500 anos da Lei da Pureza da cerveja alemã são assuntos bons de degustar nesta edição.

Com foco em sustentabilidade, as cidades inteligentes aliam meio ambiente, qualidade de vida e tecnologia em projetos fantásticos que valem a pena conhecer, assim como os veículos autônomos que irão revolucionar a mobilidade urbana. E quando o assunto é inovação, o maior aqueduto navegável do mundo, que é uma obra prima da engenharia, também está na pauta.

Mas essas realizações só são possíveis com muito conhecimento técnico e especializado. Para isso, o estudo é a base. E aposto que você vai gostar de saber como funciona o sistema de ensino na Alemanha. País, este, que encanta os olhos com suas cerejeiras em flor na primavera e é o lar de uma das coreógrafas mais prestigiadas da atualidade, a argentina Constanza Macras.

Um grande abraço e obrigada por escolher a Finger.

Criz Azevedo

Jornalista

CRISE, DESAFIOS E SUCESSO

Os tempos atuais - pautados pelo momento econômico nacional - trazem um grande desafio e apontam para criação de valor que não está baseada simplesmente na inovação de produtos e sim, principalmente, na inovação de processos. O foco volta-se para a adequação da capacidade de produção primando pela qualidade, agilidade e preços competitivos, adequados e alinhados com o produto que estará sendo entregue. Esse novo desafio se traduz na adoção de um fluxo de valor em tempo real, na aplicação das novas tecnologias digitais e processos de manufatura mais inteligentes que relevam a informação como vantagem competitiva.

Com esse fim, a Finger Móveis Planejados vem investindo sistematicamente em sua participação no Programa Gaúcho da Qualidade e Produtividade – PGQP. O programa tem a missão de promover a competitividade do Rio Grande do Sul para melhoria da qualidade de vida das pessoas através da busca da excelência em gestão com foco na sustentabilidade.

É considerado um dos maiores patrimônios gaúchos e nacionais na disseminação da qualidade e melhoria da gestão das organizações. Envolve mais de 9,5 mil organizações, entre iniciativa privada, órgãos públicos e terceiro setor, e cerca de 1,3 milhão de pessoas relacionadas com a Gestão da Qualidade. Nestes 20 anos, o PGQP construiu uma rede de 80 comitês setoriais e regionais, permeando o estado do Rio Grande do Sul e diversos setores da economia gaúcha. Centenas de exemplos e frentes de atuação de grande relevância têm servido, inclusive, como motivação e referencial para outros estados brasileiros.

Como reconhecimento pela atuação no PGQP, a Finger é agraciada pelo segundo ano consecutivo com a medalha de Bronze, fortalecendo sua participação entre as principais indústrias do estado do Rio Grande do Sul e de destaque entre o setor moveleiro, pois nenhuma outra obteve tal feito.

Entretanto, o mais importante é o resultado deste esforço, pois além da abertura de quatro novos pontos de vendas neste ano e cumprimento de suas metas, tem obtido o reconhecimento do elo mais relevante desta cadeia: o consumidor.

Aqui deixo o meu muito obrigado aos colaboradores da Finger que têm trabalhado exaustivamente para que já no próximo ano possamos brigar pela medalha de prata, agradecimento aos nossos lojistas, nossos fiéis da balança que acompanham, sugerem, criticam e contribuem diariamente para a Finger se tornar melhor do que ela é e, principalmente, aos consumidores que têm nos prestigiado, indicado e nos levado para dentro de suas residências e escritórios.

Obrigado e boa leitura.

Edson Finger

Diretor Administrativo

O QUE NOS FAZ MELHOR A CADA DIA

// MISSÃO

Transformar ambientes para o bem-estar das pessoas.

// VISÃO

Ser referência do melhor design europeu com a precisão alemã.

// VALORES

Serviços qualificados

Inovação

Precisão

Credibilidade

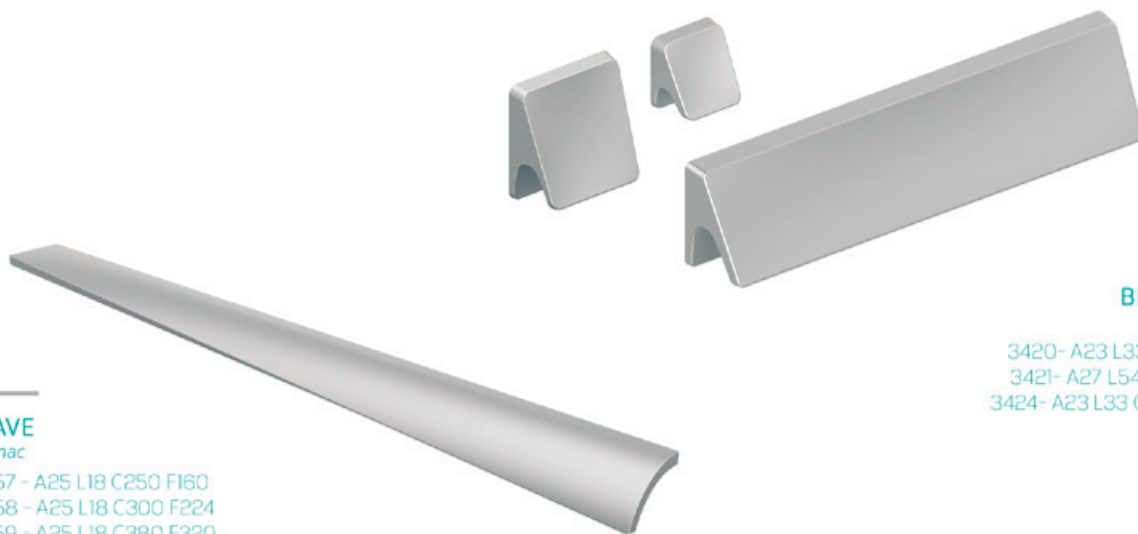
Respeito

Iniciativa

Sustentabilidade

TORRALBA

Produção de peças exclusivas para a indústria moveleira e outros setores, com atendimento e distribuição para todo Brasil.



WAVE Zamac

3357 - A25 L18 C250 F160
3358 - A25 L18 C300 F224
3359 - A25 L18 C380 F320

BENTLEY Zamac

3420- A23 L33 C33 F16
3421- A27 L54 C54 F32
3424- A23 L33 C145 F128

Conheça mais sobre estes e outros produtos em
www.torralba.com.br

INSPIRAR É ABRIR PORTAS

 FONE
(51) 3561.7500

 FACEBOOK
/puxadorestorralba

 EMAIL
pedidos@torralba.com.br

 ENDEREÇO
Rua Adolfo Otto Koch
266 . Estância Velha | RS

CIDADES
CADA
VEZ
MAIS

INTELIGENTES



A photograph of a modern city skyline at dusk. The sky is a deep blue with a hint of orange from the setting sun. The most prominent feature is a tall, blue glass skyscraper on the left side, which is illuminated from within, making it stand out against the dark sky. Other buildings of various heights and colors (dark grey, black, and some with red accents) are visible in the background. In the foreground, there are streetlights and some blurred lights from traffic, suggesting a busy urban environment.

SOLUÇÕES
TECNOLÓGICAS
PARA MOBILIDADE,
SUSTENTABILIDADE E
QUALIDADE DE VIDA.



Residências da cidade de Fujisawa

Imagine uma cidade totalmente controlada pela internet através de um sistema de redes sem fio. Este lugar se chama Songdo e está sendo erguido a 56 quilômetros de Seul (Coreia do Sul) desde 2002. Trata-se de um projeto imobiliário com escritórios, residências, lojas, praças, ciclovias, parques, centros de convenções, escolas, hospitais, supermercados, metrô, em uma área de 6 km² e capacidade para 40 mil habitantes. Atualmente, 40% das operações estão prontas, com previsão de conclusão em 2020.

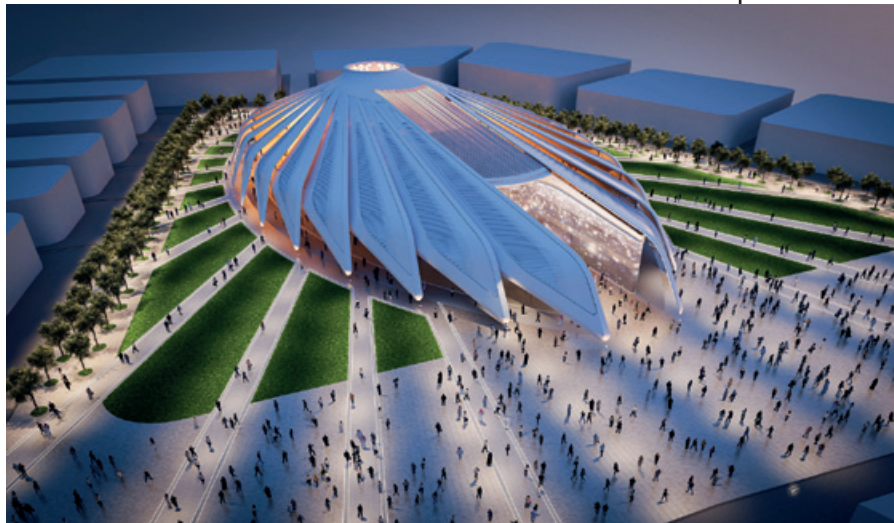
Considerada a cidade mais inteligente e sustentável do planeta, suas ruas contam com sensores no asfalto que identificam a velocidade dos veículos e calculam o tempo de abertura dos semáforos. Além disso, os carros terão chips que estarão conectados a uma central que avisará sobre possibilidades de engarrafamentos, criando desvios para facilitar o fluxo. Como transporte público, além de metrô, haverá táxis aquáticos. Para evitar o desperdício de energia elétrica, câmeras sensíveis serão instaladas nas vias públicas para monitorar os pedestres e, quando estiverem vazias, poderão ter luzes diminuídas.

Os carros terão chips que estarão conectados a uma central que avisará sobre possibilidades de engarrafamentos, criando desvios para facilitar o fluxo.

Nas ruas, residências e escritórios estão previstas telas para vídeo-chamadas, e os moradores receberão um smart-card que poderá ser usado para pagar metrô, cinema, abrir porta de casa, alugar bicicleta, entre outras facilidades.

Até mesmo as embalagens dos produtos terão um QR-Code para identificar se estão sendo descartados corretamente, pois a cada compra realizada na cidade, todos produtos terão um sistema que identifica quem comprou e onde mora, sendo que cada vez que um morador descartar o lixo dentro das regras, ganhará uma bonificação que poderá ser um crédito para ser revertido em descontos nos impostos. Já a coleta do lixo funcionará por meio de um sistema tecnológico de canos pressurizados, retirando resíduos líquidos e sólidos que vão para um depósito debaixo da terra, sem a necessidade de caminhões de lixo.

Para evitar o desperdício de água, um sistema de retenção possibilitará o reúso da água para lavar pratos e roupas e que poderá ser armazenada para irrigar parques e praças. Nesse sentido também estão previstos telhados verdes que absorvem água da chuva e amenizam as emissões de CO2 na atmosfera. E a produção de energia elétrica será por luz solar captada de painéis e vidros fotovoltaicos nos edifícios.



Projeto de Santiago de Calatrava para Masdar



Central Park de Songdo



Vista noturna da futura Songdo

Outros exemplos de cidades inteligentes (smart cities) também se destacam na Ásia. Em Fujisawa, no Japão, a 50 quilômetros de Tóquio, a Panasonic está liderando um projeto grandioso com previsão para ficar pronto em 2018. Localizado numa área de 19 hectares onde ficavam instalações de uma antiga fábrica da marca, o projeto Fujisawa SST pretende abrigar uma população de 3 mil habitantes que ocuparão aproximadamente 1.000 residências. Entre as facilidades, estão compartilhamento de carros elétricos e bicicletas para reduzir a emissão de CO₂. Para a geração de energia, serão instalados painéis solares e sistemas que produzem eletricidade e água quente. Também serão instaladas baterias elétricas e sistemas de bombas de calor que utilizam o calor disperso no ar para reduzir o consumo de energia.

A Panasonic está liderando um projeto que terá compartilhamento de carros elétricos e bicicletas, geração de energia, painéis solares e sistemas que produzem eletricidade e água quente.

Nos Emirados Árabes também estão sendo erguidos projetos grandiosos, sustentáveis e tecnológicos. Masdar, em Abu Dhabi, é um exemplo disso. A construção iniciou em 2006 e tem por objetivo zero emissão de gás carbônico. Para isso foram investidos 22 bilhões de dólares em obras que vão desde um campo de energia solar com capacidade para produzir 17.500 MWh de eletricidade limpa por ano; um sistema de transporte elétrico por trilhos magnéticos, em veículos compactos; dessalinização do mar para tornar a água potável. Devido ao clima extremo da região, que pode chegar aos 50°C, haverá climatização através de um sistema que utilizará a brisa do mar. A previsão de conclusão é 2025, com capacidade para 50 mil moradores em uma área de 6 km² de extensão.



Em **CINGAPURA**, o distrito de Jurong Lake é como um grande laboratório, pois irá desenvolver sistemas que privilegiam o uso racional de energia e mobilidade urbana, aliados com tecnologias de ponta de convergência de dados. Localizado a 17 quilômetros da capital, Jurong Lake reúne um centro de negócios ainda em processo de construção onde mais de 20 empresas estão instaladas para testar inovações. Um exemplo é a conectividade de fibra de alta velocidade e potência em vias públicas para fazer monitoramento, como tráfego, para luzes e ônibus, condições de estradas e clima, de forma que todas essas informações “conversem”. Também serão testados os carros autônomos (sem motorista) para transportar passageiros em parques e jardins de Jurong Lake. Ainda para as vias públicas, haverá um sistema automatizado que detecta a necessidade de limpeza.

Saiba mais:

songdoibd.com/about/

www.smartcityexpo.com/en/

ELEGÂNCIA
ESCANDINAVA
EM CADA
DETALHE





CONECTADA COM AS NOVIDADES INTERNACIONAIS, A **FINGER** BUSCOU O DIFERENCIAL DA NOVA COLEÇÃO NO LEQUE DE SIMPLICIDADE, ESTÉTICA E FUNCIONALIDADE DA ARQUITETURA E DO DESIGN DE INTERIORES DA **ESCANDINÁVIA**. É UM ESTILO EM QUE SUA CASA PARECE UMA TELA EM BRANCO, INFLUENCIADO PELAS AQUARELAS EM CORES NEUTRAS E ELEMENTOS LEVEMENTE ENVELHECIDOS DO DESENHISTA CARLO LARSSON.

Praticidade e funcionalidade são características marcantes do estilo escandinavo da Finger



Planícies finlandesas cobertas de neve, fjords noruegueses imponentes, verde da mata e tons acinzentados dos cascalhos dos rios, céu que dá uma chance ao sol em plena meia noite dinamarquesa. A Escandinávia é assim: impactante, glacial, com uma beleza única, onde a paisagem contrastante da natureza influencia criações levadas para o design de interiores. Uma tendência marcante que arrebata pela praticidade e elegância. É o essencial visível aos olhos.

O estilo escandinavo, também conhecido como nórdico, se materializa em traços simples, limpos, funcionais, confortáveis e charmosos. E a Finger foi buscar nessas referências as ideias para traduzir a sua nova coleção Nord.

Inspirada nesse conceito que traduz o minimalismo em mobiliário prático e ao mesmo tempo aconchegante, a Nord segue uma tendência mundial em ambientes contemporâneos, ressaltados em uma

paleta de cores neutras que ampliam áreas e dão personalidade ao espaço. O design escandinavo tem a propriedade de remeter a algo sólido e leve ao mesmo tempo, industrial sem ser frio. Uma característica que valoriza a combinação de elementos envelhecidos e cores aquareladas, ao melhor estilo de Carlo Larsson, criador desse conceito propagado na Dinamarca, Suécia, Noruega e Finlândia. Países escandinavos reconhecidos pela importância no cenário do design internacional, e destacados pela qualidade em todos os setores, de moda à decoração.

A influência escandinava é um estilo em que a casa parece uma tela em branco, pontuada por objetos modernos e tradicionais que dão originalidade, pois podem ser listras, formas geométricas, florais, repetição de desenhos ou contrastes com cores vibrantes. São combinações de base neutra e cores marcadas pela criatividade.



Bases neutras da Coleção Nord ampliam os espaços e casam bem com pontos de cor



O traço industrial é suavizado pelos tons claros e neutros (pastel, cinza e branco). A luminosidade natural com essas cores cria um espaço maior, visualmente, que transmite paz e aconchego. Os tetos são altos, passando uma sensação de amplitude.

A ideia é viver somente com o necessário e esquecer os excessos, se apegar aos itens que oferecem simplicidade, mas sofisticação e modernidade, também como luminárias pendentes, livros, almofadas coloridas, quadros, elementos em metais, entre outros itens minimalistas. Outros materiais que também são explorados em móveis são vidro, pedra, madeira, cerâmica, por exemplo, além dos tecidos de lã e algodão. Assim, a personalidade de cada ambiente ganha evidência com dedicação e excelência nas particularidades, possibilitando e entregando elegância e harmonia.



Bonn

DEMAIS

Conheça um pouco da **Heerstrasse**, uma das ruas mais famosas da cidade que já foi capital da antiga Alemanha Ocidental.

Bonn geralmente é lembrada por ter sido sede do governo alemão e terra natal do compositor Ludwig van Beethoven, com um importante museu onde foi sua residência. Com mais de 300 mil habitantes, é conhecida, também, pelas maravilhosas cerejeiras ao longo de vias públicas do centro histórico da cidade, em Altstadt.

As famosas alamedas são palco de um espetáculo para os olhos e podem ser apreciadas em abril, no início da primavera, formando um túnel cor de rosa. Mas essa obra de arte natural dura poucos dias, devido às características sensíveis da planta que cai com a chuva e não aceita bem temperaturas baixas. Para que turistas e moradores possam admirar

é a Heerstrasse, que abriga cafés com mesas na rua, restaurantes, brechós e ateliês, dando um charme a mais ao local.

As flores, plantadas em 1984 para arborizar o bairro e atrair moradores, ficaram tão famosas que foi criado um evento dedicado a elas: a Kirschblütenfest (festa da flor de cerejeira). Anualmente centenas de visitantes prestigiam a festa e aproveitam os quitutes gastronômicos, bebidas feitas da flor, antiguidades e atrações musicais que acontecem nessa época em Bonn.

Visite o site da Kirschblütenfest e programe **BONN** no seu próximo roteiro de viagem à Alemanha.

www.kirschbluete-bonn.de



Heerstrasse fica no Centro Histórico de Bonn. Além de cerejeiras, reúne restaurantes, lojas e bares



e fazer imagens das alamedas floridas, as árvores são podadas de modo que os galhos não fiquem ao alcance de mãos humanas, pois o objetivo é protegê-las e fazer com que durem o maior tempo possível. No entanto, mesmo caídas dos galhos, formam um tapete de pétalas no chão que encantam os aficionados por fotografia. Uma das ruas mais famosas

WASSERSTRASSENKREUZ

A maior ponte aquífera do mundo



*Uma obra incrível que conecta hidrovias
facilitando o transporte de cargas.*

Uma ponte navegável sobre outro rio. Não, não se trata de uma brincadeira de Photoshop. É pura engenharia e se encontra na região norte da cidade de Magdeburg (Alemanha), conectando os canais Elba-Havel e Mittelland e passando por cima do rio Elba.

A Wasserstrassenkreuz (cruzamento de hidrovias) Magdeburg é a maior ponte aquífera navegável do mundo (também denominada de aqueduto ou viaduto navegável). Tem 918 metros de comprimento, 43 metros de largura, 4,25 metros de profundidade e conta com eclusas e comportas. Por meio dela, é possível a navegação de grandes embarcações.

A edificação levou cerca de seis anos para ser concluída, mas o seu projeto já tinha sido elaborado ainda em 1919, com o objetivo de unir os dois rios. Em 1938 começaram as primeiras estruturas, mas foram interrompidas com a Segunda Guerra Mundial, e somente em 1997 foram retomadas, após a queda do Muro de Berlim, dentro do projeto de reunificação das Alemanhas Ocidental e Oriental, para facilitar o comércio entre as duas ex-nações.

As razões práticas justificam o investimento: cerca de 500 milhões de euros. Quando os navios faziam o cruzamento, tinham que realizar um desvio de 12 quilômetros pelo canal Mittelland, navegando pelo Rothensee (elevador de barcos) até o Elba, e depois passar pelo rio antes de entrar no canal Elba-Havel, por meio do bloqueio de Niegrüpp. Uma operação, portanto, complexa e demorada. Além disso, outro motivo é a elevação do Elba ser menor do que os outros rios. Com a facilidade da estrutura Wasserstrassenkreuz, houve uma economia de tempo e dinheiro nas operações de transporte fluvial.

TURISMO

Em Magdeburg há serviços com guia de turismo, que abordam curiosidades, aspectos pitorescos das obras, dados sobre a história e como foi construída a ponte. O passeio dura cerca de 2 horas, ao custo de 3,5 euros, e pode ser realizado por algumas empresas credenciadas, de acordo com o site:

www.wasserstrassenkreuz-magdeburg.info/



NÚMEROS DA WASSERSTRASSENKREUZ

- // Custou 500 milhões de euros
- // 24 mil toneladas de aço
- // 68 mil m³ de concreto
- // Início das obras: 1997
- // Conclusão: 2003
- // Comprimento: 918 m
- // 43 m de largura e 4,25 m de profundidade

Mais informações pelo site:
www.wsv.de

CONSTANZA MACRAS



Fotos: Thomas Aurin

COMO É O TRABALHO DA COMPANHIA DE DANÇA
ALEMÃ QUE TRAZ O FORTE SOTAQUE PORTEÑO

Provocativa, impactante e original são algumas das expressões mais usadas sobre o trabalho da coreógrafa argentina **Constanza Macras**, diretora da companhia alemã Dorky Park, em Berlim.

Seus temas preferidos fazem uma alusão a situações do cotidiano que envolvem imigração, segregação, diversidade de culturas, mundo pop e problemas das grandes cidades. Numa mescla de sentimentos como raiva, indiferença, tristeza e humor, os bailarinos se locomovem no palco como se fosse vários pequenos quadros durante um mesmo instante, representando papéis que se conectam direta ou indiretamente um com o outro. A simultaneidade de cenas está relacionada ao que ela reforça em cada novo espetáculo: “Como na vida, você tem que escolher o que olhar”. Esse traço tragicômico das criações de Constanza seguem a

linha da dança teatro, tendo rendido alguns prêmios importantes do mundo das artes, como o Der Faust, em 2010, para o espetáculo “Megalopolis”.

Natural de Buenos Aires, Constanza nasceu em 1970, tem formação em moda e ballet. Fez aperfeiçoamento em dança em Amsterdã e Nova Iorque, mas a vontade de voltar para a Europa falava mais alto, e partiu para Berlim, em 1997.

Em 2003, formou a companhia Constanza Macras|Dorky Park, com Jared Gradinger, Jill Emerson e o músico Claus Erbskorn. A coreógrafa defende que a dança não deve ser uma apresentação intelectual superior, em que o espetáculo acaba se tornando incompreensível: “A dança não pode ser ‘invisível’. Ela pode ser compreensível e inteligente ao mesmo tempo”.



No Brasil, a companhia se apresentou em São Paulo e Porto Alegre, com “Big in Bombay”.

Entre suas criações estão “I am with You”, “Album”, “The Ghosts” (em parceria com Instituto Goethe na China), “On Fire the Invention of Tradition” (com bailarinos alemães e a companhia sul-africana Umbrella South), “The Past”, “Distortion”, “The Truth about Mont Verità”.

Além dos espetáculos com o corpo de bailarinos do Dorky Park, as contribuições da coreógrafa para a dança já foram apreciadas em workshops e master classes no Japão, Estados Unidos, França, Itália, Bélgica, Holanda, Suíça, Argentina, Alemanha e Brasil.



Os bailarinos do Dorky Park já foram aplaudidos em diversos países.

ESCOLA PÚBLICA E DE QUALIDADE

QUAL O SEGREDO DA EFICIÊNCIA DO MODELO
DE ENSINO DAS INSTITUIÇÕES ALEMÃS



» ENTRE OS CRITÉRIOS EXIGIDOS NAS ESCOLAS ALEMÃS ESTÁ O DOMÍNIO DE TRÊS IDIOMAS OU MAIS.

Desde o ensino infantil até o período que antecede a entrada em um curso profissionalizante ou universidade, jovens na Alemanha encaram etapas que podem ser puxadas, mas são compensadoras sob o ponto de vista de formação.

O aprendizado passa por uma avaliação entre uma fase e outra, a qual determina se o aluno está apto de verdade para avançar no currículo escolar. Embora cada estado tenha legislação própria, em linhas gerais, as escolas seguem um modelo parecido de estrutura básica, sendo que um dos fatores mais significativos é que as crianças são obrigadas a frequentar a escola até o 9º ano.

Após a conclusão da quarta série, o aluno passa pelo período em que são avaliados as competências e o comportamento, para então, com ajuda dos orientadores, ser recomendado para qual área do ensino médio ele é mais indicado.

Desconsiderando o Kindergarten que não é obrigatório, o início da formação escolar começa pela Grundschule, que vem a ser a escola primária e tem duração de 4 anos. Quando está perto de terminar essa fase, por volta dos 10 anos de idade, a criança e a família são orientados sobre qual escola ela deve seguir, baseado em três tipos de ensino: Hauptschule, Realschule e Gymnasium.

A Hauptschule é a escola mais fácil e vai até o 9º ano, por volta dos 15 anos de idade do estudante. Ele aprende disciplinas básicas e aulas sobre mercado de trabalho, para que possa se preparar para uma escola profissionalizante, mediante uma prova. O outro tipo de escola é Realschule, classificada como intermediária, onde o jovem aprende uma segunda língua estrangeira. Ela vai até o 10º ano e tem uma avaliação final, para certificar que está apto para fazer um curso profissionalizante.

As escolas de nível mais alto são as classificadas como Gymnasium e vão até o 12º ano. Somente alunos com notas altas podem ingressar. O melhor é que também é pública e prepara o estudante para entrar na universidade, por meio de um exame chamado Abitur, pois não existe o sistema de vestibular na Alemanha. Entre os critérios exigidos por instituições categoria Gymnasium, está o domínio de três idiomas (ou mais, dependendo da escola).

As crianças são obrigadas a frequentar a escola até o 9º ano.

SOMENTE ALUNOS COM NOTAS ALTAS PODEM INGRESSAR NO GYMNASIUM. O MELHOR É QUE TAMBÉM É PÚBLICA E PREPARA O ESTUDANTE PARA ENTRAR NAS MELHORES UNIVERSIDADES.



Viktoria Niederhageböck, 17 anos, é natural de Munique. Filha de pais brasileiros, estuda na Lise-Meitner-Gymnasium Unterhaching. Atualmente está no 10º ano, pois deu uma interrompida no Gymnasium para passar uma temporada na Austrália como intercambista. Sua paixão por idiomas e assuntos ligados à medicina foram determinantes para sua escolha profissional: ela quer estudar tradução simultânea e trabalhar em eventos médicos quando se formar. Fluente em alemão, inglês e português, Viktoria também fala francês e diz que só não faz o curso de medicina, pois não gosta de ver sangue ao vivo. Sobre o aprendizado ao longo da vida, ela

considera o ensino puxado, “mas essencial para a excelência profissional e um diferencial importante para aqueles que pretendam seguir uma carreira”.

A Luisengymnasium, em Munique, foi escola onde Cassio Martin, 25 anos, estudou no último ano do ensino médio. Brasileiro, formado em Direito no Brasil, ele resalta a importância dada ao ensino de idiomas, bem como o latim que é muito incentivado: “Um dos pontos que mais me chamou atenção é a preparação dos alunos para o Abitur com muita antecedência e a disciplina dos estudantes em relação aos estudos”.

EDUCAÇÃO ALEMÃ NO BRASIL

O Brasil conta uma estrutura de ensino bilíngue desde 1878 por meio da Escola Alemã, hoje denominada Colégio Visconde de Porto Seguro. O currículo é certificado com o título “Colégio alemão no exterior com excelência” pelo Governo Federal Alemão, pois a Porto Seguro prepara o aluno desde o ensino básico até o início

da universidade (educação infantil, ensino fundamental I e II e médio). Para aqueles que desejam complementar o ensino médio na Alemanha, a escola é credenciada para fazer a seleção e avaliação. As unidades Porto Seguro no Brasil encontram-se na capital paulista e interior do Estado de São Paulo. Mais informações pelo site www.portoseguro.org.br



ALUMICONTE

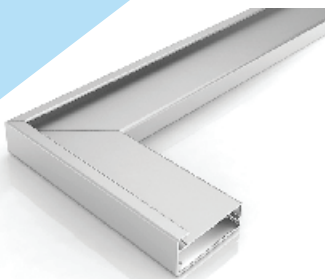
marca para toda vida

QUALIDADE E INOVAÇÃO

PERFIL IDEAL

SOLUÇÃO PARA SEU AMBIENTE

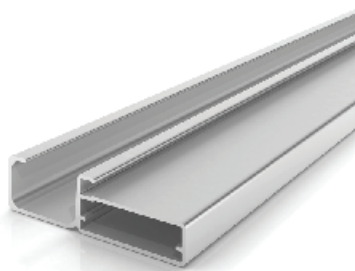
PERFIL
LINHA MOVELEIRA



DES-198

Peso Metro Linear: 0,461 Kg/m

Embalagem: 6 barras de 6 metros



DES-204

Peso Metro Linear: 0,855 Kg/m

Embalagem: 6 barras de 6 metros





PROSIT, REINHEITSGEBOT!

*A lei da pureza da cerveja
completa 500 anos.*

Reinheit

limpeza ou pureza

Cinco séculos se completam desde que a Lei da Pureza da Cerveja foi promulgada na Alemanha. A Reinheitsgebot, considerada uma das mais antigas regulamentações no segmento de alimentos no mundo, foi estabelecida em 23 de abril de 1516 pelo Duque Wilhelm IV (Guilherme IV) da Baviera.

A lei estabelecia que a cerveja deveria conter apenas água, malte e lúpulo. Portanto, não poderia acrescentar outros aditivos. O decreto tinha por objetivo coibir o uso de elementos tóxicos ou que causassem desconforto e que estavam sendo usados de forma indiscriminada como beladona, papoula, rosmarinho silvestre, urtiga e cogumelos. Além da imposição, a lei estabelecia o controle do preço da bebida, para regular o comércio do trigo, uma vez que cervejeiros e padeiros usavam o grão. Quando não era respeitada a lei, havia punição aos fabricantes de cervejas por meio do confisco de barris da bebida. No que tange ao fermento/levedura, naquela época ainda era desconhecido como um ingrediente responsável por transformar açúcar em álcool, e foi incluído à receita posteriormente.



Gebot

mandamento ou lei

No desenrolar dos séculos, o modelo alemão de qualidade foi absorvido por outros países, como a Bélgica, por exemplo, mas não como lei naquele país. E o status de puro malte passou a ser interpretado como sinônimo de excelência, sendo disseminado em vários lugares do mundo. No entanto, com a formalização da União Europeia, em 1987, foi necessário desenvolver mecanismos para facilitar o livre comércio entre os países-membros. Com isso, a Alemanha passou a liberar a entrada de cervejas que não seguem a Lei da Pureza, o que repercutiu também internamente com o surgimento de algumas cervejarias alemãs que não seguem a Reinheitsgebot, que hoje representam apenas 0,001% dos fabricantes no país.



Ingredientes

MALTE: é o grão, geralmente de cevada, submetido a um processo de germinação.

LEVEDURA: são micro-organismos (fungos) que transformam açúcar em álcool.

ÁGUA: constitui de 90 a 95 por cento a cerveja.

LÚPULO: flores que conferem à cerveja o sabor amargo.

EXISTEM MUITOS MOTIVOS PARA VOCÊ ESCOLHER A FINGER.
E A PRECISÃO ALEMÃ ENCONTRA ESPAÇO PARA TODOS ELES.



PROJETOS EDITÁVEIS

Seu parque fabril permite medidas especiais em altura, largura e profundidade, customizando espaços.

PENSADO EM VOCÊ

A característica dos moradores, seus hábitos, posicionamento dos equipamentos eletrônicos são levados em conta na hora de projetar os ambientes.

ACESSÓRIOS PREMIUM

Uma linha completa de acessórios premium como puxadores exclusivos, gavetas com sistema de amortecimento, corrediças invisíveis e organizadores em diversas cores e acabamentos.

RESPEITANDO AS DIFERENÇAS

Cada consumidor é único. Por isso, sua personalidade tem que estar impressa nos seus ambientes. A precisão alemã e o design da Finger tornam isso possível em cada projeto.

FEITAS PARA DURAR

38 anos de experiência em desenvolver ambientes com matérias primas de alta qualidade.

REDE DE LOJAS

Mais de 100 lojas no Brasil, com atendimento realizado por profissionais treinados e qualificados.

SUORTE E SEGURANÇA

Uma garantia de 8 anos de fábrica para os todos os ambientes.

finger.ind.br

8 ANOS
DE GARANTIA

Finger
Móveis Planejados

O design europeu com a precisão alemã.

OS BENEFÍCIOS DA **EQUOTERAPIA**



DE NECESSIDADES ESPECIAIS A PROBLEMAS COMO TIMIDEZ,
O CAVALO PODE SER UM EXCELENTE APOIO TERAPÊUTICO.

O CAVALO É UM
IMPORTANTE
ALIADO,
MOTIVADOR E
REABILITADOR.

Estimular o desenvolvimento da mente e do corpo por meio de uma terapia que tem o cavalo como apoio.

Com cinco anos de idade, Pedro Gabriel Blankenburg iniciava suas primeiras sessões sobre como montar um cavalo e demonstrava dedicação às orientações do instrutor de equoterapia. Em menos de um ano, já estava mais confiante sobre suas potencialidades. “O objetivo não foi aprender a saltar nem correr. Por sugestão de um amigo, matriculamos na equoterapia para que ele desenvolvesse melhor a autoestima, e ficamos muito felizes com a evolução dele”, conta Nádia Azevedo, mãe de Pedro.

A equoterapia é um método terapêutico que utiliza o cavalo como instrumento. O cavalo é um importante aliado, motivador e reabilitador por ter em seu passo o movimento tridimensional similar ao andar humano, ou seja, o cavalo anda para direita e esquerda; para cima e para baixo; para frente e para trás, e ainda faz uma



HIPÓCRATES, O PAI DA MEDICINA, INDICAVA A EQUITAÇÃO PARA PACIENTES COM INSÔNIA.

rotação. “Para quem está em seu dorso, isso significa, em termos de ajustes tônicos (1 a 1,5 por segundo) cerca de 1.800 a 2.250 movimentos dissociados em 30 minutos de sessão”, explica Águeda Mendes, psicopedagoga clínica e institucional, que trabalha com equoterapia desde 1992. “Com o passo do cavalo, além de ajustes tônicos, há uma melhora significativa na atenção, concentração, memória, equilíbrio, melhora na linguagem oral e escrita. Há melhora em todas as áreas: cognitiva, afetiva, motora”, ressalta Águeda.

Durante sua trajetória profissional, Águeda presenciou avanços em pessoas desacreditadas de suas capacidades e habilidades: “Por estar sobre um animal com mais de 400kg, ela desenvolve o domínio de se manter sobre uma base móvel que muitas vezes não faz o que o praticante-paciente quer, e o cavalo, por sua vez, também ‘diz’ ao praticante-paciente que este tem uma forma de dominá-lo. Por isso, tem que aprender técnicas de equitação”.



INDICAÇÕES DA EQUOTERAPIA

Indicada para crianças, adolescentes e adultos com impossibilidade de andar, ver, ouvir, com déficit cognitivo ou timidez, bloqueio emocional, dificuldade em se relacionar com colegas.



NA SEGUNDA GUERRA MUNDIAL, O CAVALO FOI UTILIZADO NA REINSERÇÃO E REABILITAÇÃO DE SOLDADOS MUTILADOS OU COM TRANSTORNOS.

CENTROS CREDENCIADOS DE EQUOTERAPIA

A Associação Nacional de Equoterapia, com sede em Brasília (DF), é quem credencia instituições e profissionais para a prática da equoterapia. Por meio do site, os internautas podem localizar os centros autorizados em todo Brasil, bem como instituições em outros países.

equoterapia.org.br/

DELICIE-SE COM O **BEAN-TO-BAR**

Fazer chocolates de forma artesanal, dentro do conceito BEAN-TO-BAR foi o sonho de um pequeno produtor e sua noiva no interior de São Paulo. Veja aqui como eles conquistaram admiradores e consumidores fieis.



Um pé de cacau no jardim e uma ideia na cabeça: fazer chocolate a partir das amêndoas colhidas. “No entanto, o resultado não foi o esperado”, quem conta é o engenheiro agrônomo Cesar Frizo. Anos depois, após finalizar um mestrado, retomou a ideia, e o projeto vingou. Desde 2015, Cesar e a noiva, Vanessa Rizzi, são responsáveis pela marca Raros Fazedores de Chocolate, de Piracicaba (SP), produzindo de forma artesanal barras da iguaria dentro do conceito bean-to-bar (do grão à barra).

A expressão faz parte de um movimento iniciado há mais de 10 anos nos Estados Unidos e Europa. O conceito bean-to-bar estabelece o acompanhamento da plantação do cacau até o produto final. Mas não pode ser qualquer cacau. De acordo com Cesar, apenas 5% da fruta no mundo é considerada premium (ideal para chocolate fino).



O SABOR
DEPENDE 100%
DA QUALIDADE
DA AMÊNDOA
DO CACAU.

ASSIM COMO SÃO AS
UVAS PARA O VINHO,
CADA TIPO DE CACAU
TEM INFLUÊNCIA DO
SOLO E CLIMA, QUE
LHES DÃO UM SABOR
DIFERENCIADO NO
CHOCOLATE.

O casal encomenda as amêndoas de produtores certificados, que podem ser de diferentes regiões, “mas as amêndoas de uma fazenda nunca são misturadas com outras, nem mesmo os variedades de uma mesma fazenda. Preservamos o terroir pois, assim como são as uvas para o vinho, cada tipo de cacau tem influência do solo e clima, que lhes dão um sabor único”, enfatiza Cesar.

O processo de fabricação é demorado e passa por algumas etapas: torrar, descascar, separar as cascas do cacau, moagem, refino e conchagem por meio de um moinho especial de pedra, à moda antiga (melangeur) por 30 horas. Depois disso, o chocolate está pronto, precisa ser temperado para ir às formas e receber choque térmico para depois ser embalado. O produto é feito com apenas dois ingredientes, cacau e açúcar. Atualmente Cesar e Vanessa produzem cerca de 60 barras por dia, de forma artesanal, indicando a origem do cacau na embalagem, que podem ser encontradas em São Paulo, Rio de Janeiro, Minas Gerais, Santa Catarina e Piauí.



QUALIDADE EM TODOS OS PROCESSOS

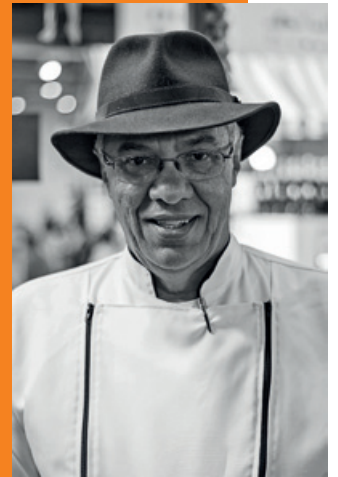
O cuidado no sistema de cultivo é um dos requisitos indispensáveis para gerar uma matéria prima de qualidade. Outro aspecto é o beneficiamento, um processo que se inicia na colheita. São descartados os frutos que apresentem sinais de alguma doença ou deterioração, bem como aqueles que possam ter sido mordidos por roedores e pássaros, ou que sejam frutos verdes ou maduros demais.

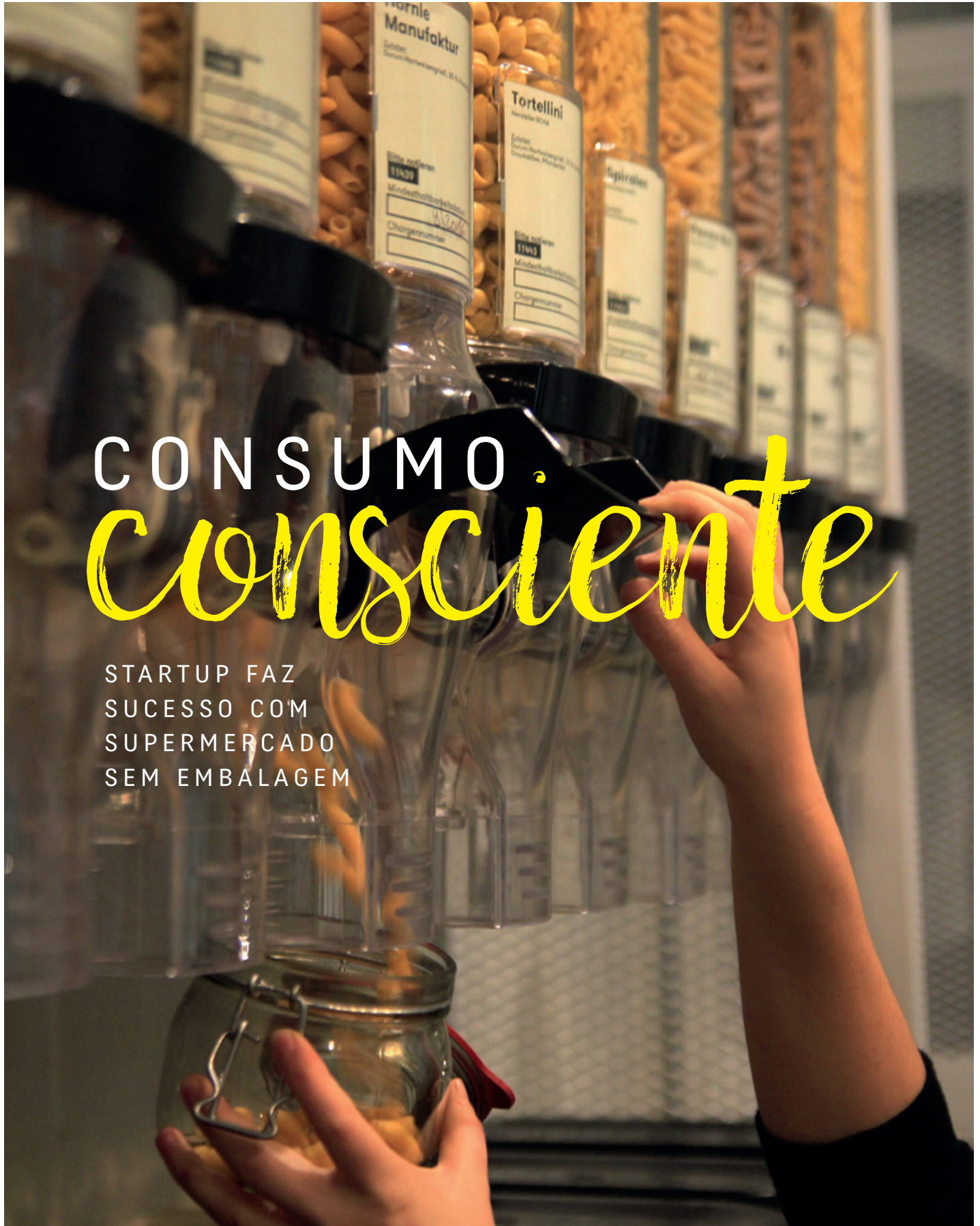


CACAU GOURMET

Dentro desse movimento de valorização do chocolate de origem, Henrique Almeida, da Fazenda Sagarana, na Serra do Ribeirão do Tertó, em Coaraci (BA), cultiva um varietal especial de cacau, o maranhão. Ele é comercializado para diversas marcas brasileiras e no exterior, como a Chocolatier Bonnat de Voiron, na França, no mercado desde 1888. Esta variedade tem por característica o alto teor de açúcar na polpa, o que influencia na fermentação. “A região de plantio compreende uma área de Mata Atlântica, com solo generoso e posição geográfica privilegiada. Outra característica é o sistema de cultivo, a cabroca, a qual preserva a vegetação, as nascentes e ajuda na perpetuação da biodiversidade. É um modelo menos produtivo, porém mais sustentável”, ressalta Henrique. Com uma matéria prima tão rica assim em suas terras, o produtor também tornou-se chocolatier, pela Escola Castelli (RS), apostando na fabricação das próprias barras que levam o nome da fazenda.

A produção é feita em uma fábrica própria na cidade de Lauro de Freitas e, em breve, contará com uma nova unidade na cidade de Ilhéus. É o conceito bean-to-bar em toda cadeia de valor (da plantação ao produto final). Os chocolates Fazenda Sagarana são vendidos em São Paulo, Bahia, Paraná, Brasília e países como Bélgica, Portugal, Estados Unidos entre outros. A marca também foi destaque no evento Salón du Chocolat, em Paris, em 2015.





CONSUMO *consciente*

STARTUP FAZ
SUCESSO COM
SUPERMERCADO
SEM EMBALAGEM

Uma ideia boa que bem poderia ser adotada no Brasil. Em Berlim, a Original Unverpackt é uma startup que implementou a proposta de um supermercado para vender produtos sem embalagem. A iniciativa foi realizada por meio de recursos próprios de duas sócias, Sara Wolf e Milena Glimbovski, e um montante arrecadado por crowdfunding (financiamento coletivo para viabilizar projetos).



Para que o cliente possa levar as mercadorias, ele carrega consigo seus próprios recipientes ou pode comprar na própria loja potes, latas retornáveis, papel reciclado, sacos de tecido, que depois podem ser reutilizados para novas compras. Com isso, além de ajudar na redução de resíduos e indiretamente na menor emissão de gases e recursos materiais utilizados na fabricação de embalagens, há uma economia no preço final dos produtos que ficam armazenados em silos ou dispensers e são vendidos por peso.

COMO FUNCIONA?

A STARTUP

Tudo começou num bate-papo entre as duas amigas sobre o excesso de embalagens que tinham acabado de jogar no lixo para fazer um simples jantar. Naquela mesma noite surgiu a ideia de criar um espaço que vendesse itens à granel. Foi, então, que colocaram a ideia no papel e conquistaram o primeiro lugar de melhor ideia e marketing em um concurso de incentivo a novos negócios, em 2013, levando também o prêmio de sustentabilidade. Neste mesmo ano, elas receberam o título “Pilotas da Cultura e Criatividade” do Ministério da

Economia da Alemanha. Com tanto prestígio, promoveram uma campanha de crowdfunding, arrecadando muito mais que os 20 mil euros planejados: foram 100 mil euros! E em setembro de 2014, o projeto se materializou na loja física. Quanto ao supermercado, ele vai de vento em popa, e as empreendedoras fazem questão de incentivar e divulgar outras ideias sustentáveis, por meio do blog que faz parte do site.

original-unverpackt.de



A VEZ DO PILOTO AUTOMÁTICO

OS CARROS AUTÔNOMOS SAEM DOS
FILMES DE FICÇÃO CIENTÍFICA E COMEÇAM
A TOMAR AS RUAS DO MUNDO

O **TESLA MODEL S** já é o carro de luxo mais vendido na Califórnia e conta com o Autopilot® de série.



Você está no seu carro indo para o trabalho, dá uma conferida nas notícias do jornal, lê as mensagens do celular, assiste à TV ou decide apreciar a paisagem do trajeto. Tudo isso sentado no banco do piloto. Não, o carro não está parado, ele anda na velocidade que você decidir e dá as pausas necessárias quando o semáforo fecha, sem você tocar no volante. Parece mágico, mas o carro autônomo está prestes a ganhar as ruas em escala comercial, pelo menos é o que garante algumas montadoras como BMW, Mercedes-Benz e Volvo.

Os alemães

Estima-se que a partir de 2021 estejam à venda veículos da marca alemã na categoria driverless (autônomo). A mais recente notícia é a parceria da BMW com a Mobileye, especialista em sensores automotivos, e a Intel, fabricantes de chips. O objetivo é desenvolver uma tecnologia que crie reflexos no carro autônomo, sem que precise de uma reação do motorista em situações que possam gerar uma batida, por exemplo. A BMW também buscou parceria com duas empresas que fazem mapas digitais, para que as informações sobre dados das vias públicas sejam padronizadas, pois esses dados são fundamentais para a navegação precisa e segura.

Não apenas veículos pequenos são objeto de estudo. A Mercedes-Benz iniciou um projeto de caminhão autônomo que tem percorrido autobahns a uma velocidade de 80 quilômetros por hora. Com tráfego intenso, o caminhão consegue fazer as manobras com segurança, pois conta com um sistema interno de radar e câmera frontal que registra a sinalização das estradas. A ideia é que ele esteja disponível no mercado em 2025.

Volvo

Para desenvolver o Concept 26, a Volvo buscou parceiros como a Ericsson para criar sistemas de conexão 5G que suportem inúmeras facilidades, como assistir à TV e acessar redes sociais, ao mesmo tempo que capta as informações necessárias sobre tráfego e calcula o tempo que o carro irá percorrer para chegar em determinado lugar em tempo real. A previsão é que o Concept 26 esteja no mercado em 2021. Ele faz parte do projeto Drive Me que ambiciona



DESDE 2008
CARROS
DO **GOOGLE**
CIRCULAM EM
PISTAS DE TESTES.



ATÉ O MOMENTO
11 ACIDENTES
LEVES FORAM
RELATADOS COM
OS CARROS DO
GOOGLE.

tornar a cidade de Gotemburgo (Suécia) a primeira área do mundo para carros autônomos trafegarem normalmente.

Vale do Silício

Até mesmo o Google investe forte no segmento self-driving. Desde 2008, carros-protótipos circulam em pistas de testes, e desde 2014 em vias públicas da Califórnia, Texas e Washington (Estados Unidos). Entre seus potenciais clientes estão pessoas com deficiência visual que gostariam de ter autonomia na mobilidade. Elas informam, por meio de voz, ao computador de bordo aonde querem ir e o sistema faz a operação. Até o momento 11 acidentes leves foram

relatados com os carros-protótipos do Google. Outras empresas como Tesla e Apple também estão desenvolvendo projetos nesse segmento.

A Tesla, em 2014, lançou um veículo semiautônomo, conduzido por GPS, sensores ultrassônicos, radares e câmeras. São dispositivos que reúnem informações para ajudar a fazer uma leitura do solo e entorno do carro,

por exemplo. Esses dados podem auxiliar no momento da manobra, estimando o tamanho do espaço para estacionar em uma vaga, além de outras possibilidades de condução automática. Os modelos S e 3 da Tesla são equipados com esse sistema. No entanto, ainda é necessária a presença de uma pessoa junto ao veículo, devido à regulamentação norte-americana que proíbe carros autônomos sem um motorista junto. Outro aspecto é que o recurso Autopilot (acionado quando o motorista não está dirigindo) está sendo ajustado

após uma falha grave ocorrida em 2016. E a Tesla tem investido pesado em novos softwares nesse quesito essencial que é a segurança.

USP

No Brasil, os investimentos em carros dessa categoria fazem parte do projeto da Universidade de São Paulo (USP), em São Carlos, para criar um táxi que poderá ser solicitado via aplicativo, o Carina – Carro Robótico Inteligente para Navegação Autônoma. O trajeto é acionado por comando de voz ou por



A Toyota Lexus está avançada na pesquisa de carros autônomos.



A previsão é que o Concept 26, da Volvo, esteja no mercado em até 6 anos.

meio de uma tela de bordo onde o usuário aponta a localização desejada. O projeto tem apoio da Fundação de Amparo à Pesquisa do Estado de São Paulo (Fapesp) e Conselho Nacional de Desenvolvimento Científico e Tecnológico (CNPq). A USP também iniciou um projeto para desenvolvimento de um sistema para caminhões, a convite da Scania, que está investindo recursos.



EXCELÊNCIA NO PÓS-VENDA

A indicação da arquiteta Mirella Assis, assegurou sobre a seriedade da loja, segundo Juliano Diniz, de Recife (PE).

“Desde a primeira visita que fizemos até o fechamento, entrega e montagem, a loja e todos os envolvidos sempre nos trataram de forma muito atenciosa e disponível em esclarecer quaisquer dúvidas, priorizando nossas necessidades. O fato de ser 100% planejado e o tempo de garantia foram importantes em nossa decisão. Outro aspecto foi o pós-venda realizado, não só pela consultora, mas pelo supervisor de montagem, gerentes e montadores, que se colocaram à disposição para nos ajudar no que fosse necessário.”



Iluminação pontual valoriza os espaços e destaca detalhes



Fotos: Beth Moreira



Jaboatão dos Guararapes - Piedade



ÓTIMA EXECUÇÃO E RESPEITO AOS PRAZOS

O projeto atendeu de forma completa todas as necessidades de Charles Montenegro e Cintia Guerra, de Piedade (PE).

“Tivemos boas referências sobre a marca, e vimos que a Finger oferecia tudo o que procurávamos, bem como a qualidade e o custo benefício. Fomos muito bem atendidos, especialmente na loja. O projeto foi desenvolvido com bastante antecedência. A arquiteta Josi Barros superou as nossas expectativas, criando de forma belíssima tudo o que sonhávamos e mais um pouco, em nosso apartamento. A Finger soube executar bem todo esse planejamento, cumprindo com excelência cada etapa do projeto.”





Áreas ampliadas
pelas cores claras
de base neutra



Concórdia



BEM PLANEJADO E EXECUTADO

Para Gelson Antônio Thomaz, de Concórdia (SC), os principais destaques são a qualidade e a grande variedade de produtos que a Finger oferece.

“Gostamos do bom planejamento do projeto e o desenvolvimento do mesmo, que atendeu às nossas necessidades. Na loja, a atenção e a dedicação das pessoas também merecem menção, pois a experiência e conhecimento revelaram a imensa diversidade que a Finger possui, de forma que a empresa conseguiu adaptar ao ambiente da nossa casa.”





Plantas combinadas com sofisticação em diversos detalhes do espaço



CLÁSSICO COM TOQUES CONTEMPORÂNEOS

Comprometimento e personalidade na relação com o cliente são os destaques de Danusa Serena Oneda e Daniel Marzari, de Lucas do Rio Verde (MT).

“O projeto foi desenvolvido com extremo cuidado e atenção aos pontos que informamos serem relevantes para nossas necessidades em um ambiente de escritório de advocacia com, aproximadamente, quinze colaboradores. Era preciso alcançar o equilíbrio e desenvolver um espaço confortável e dinâmico – e isto, o arquiteto da Finger conquistou com maestria. E o atendimento foi o ponto forte na tomada de decisão. Pois a atenção dispensada da Finger vai além da venda de um projeto, ela está na imensa disponibilidade em realizar um atendimento completo.”



Porto Alegre - Salvador França



ESPAÇO ADAPTADO COM INTELIGÊNCIA

**Maurício Porto,
de Porto Alegre
(RS), satisfeito
com as soluções
Finger que vão
além dos módulos
pré-prontos.**

“Eles editam medidas e se adaptam às reais necessidades de um ambiente. Solicitei um projeto para otimizar meu home office, pois o espaço é pequeno e tem TV. Minha ideia era poder ‘armar’ e ‘desarmar’ o escritório, e que pudesse ter nichos para guardar objetos e expor outros. Furneci um esboço do que eu queria, e a Finger complementou e executou da melhor forma.”



NOSSOS AMBIENTES VEM COM MAIS UM DETALHE DA PRECISÃO ALEMÃ: O BRONZE NO PGQP.

Com o talento, dedicação e comprometimento de seus colaboradores, a Finger conquistou a Medalha de Bronze no Programa Gaúcho de Qualidade e Produtividade, que há duas décadas premia os melhores exemplos de gestão e competitividade do Rio Grande do Sul. E que trazem melhoria da qualidade de vida para todos.

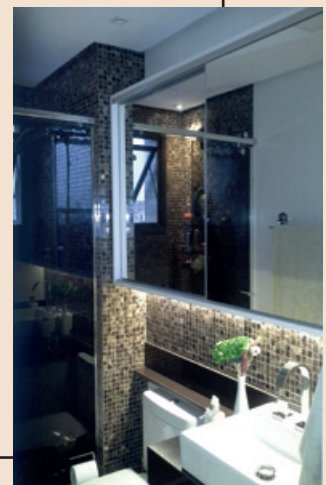
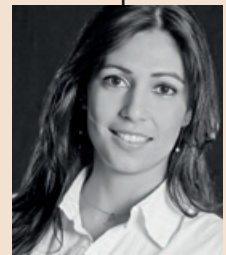




QUALIDADE E PREÇO COMPETITIVO

O ótimo acabamento dos produtos da Finger é ressaltado por Bárbara Silva Gomes e Michel Labandeira Gomes, de Porto Alegre (RS).

“Gostamos do resultado com design moderno e as cores diferenciadas. Além disso, os móveis da Finger são muito bem acabados. O projeto realizado pela arquiteta Tanise Bubadra (foto) soube aproveitar com inteligência os espaços. A qualidade do material é um diferencial importante, assim como o preço competitivo.”



Passo Fundo



PROFISSIONALISMO EM TODAS AS ETAPAS

**Sidnei Cecchin e Rosemar Cecchin, de
Passo Fundo (RS), plenamente satisfeitos
com os resultados do projeto.**

“Nos sentimos acolhidos pela Finger, e com isso nasceu uma boa amizade. Foram atenciosos, escutando nossas necessidades. O profissionalismo foi conduzido em todos aspectos, desde o atendimento na loja até o resultado final. Gostamos da marca, pois ela realiza ideias de acordo com os espaços disponíveis do cliente, proporcionando funcionalidade e conforto.”





Dormitório ganha amplitude com os espelhos e cores nos móveis

FINGER É DESTAQUE NA CASA COR RS

Fotos: **Vini Dalla Rosa e André Bastian**

A Casa Cor RS completou 25 anos, em Porto Alegre, com uma mostra em dois lugares: Petrópole Tênis Clube e Hotel Laghetto Viverone Moinhos. Os visitantes puderam apreciar projetos de arquitetura, decoração e paisagismo em 44 ambientes exclusivos.

» SUÍTE VEGAS



Diferentemente dos ambientes temporários no PTC, os do Hotel Laghetto Viverone Moinhos são permanentes. Tratam-se de quatro suítes diferentes umas das outras. Um exemplo é a “Suíte Vegas”, criada por **Ane Lopes e Alice Guedes**.

A “Vegas” segue um estilo contemporâneo e masculino, onde predominam as cores preto, cinza e marrom, com pontos de cor verde que

remetem a mesas de cassino. “A ideia é propor uma viagem ao universo de Las Vegas (EUA)”, segundo Ane.

O projeto inclui um grande painel que ora abriga um armário com iluminação interna, para dar mais conforto ao hóspede, ora abriga uma iluminação indireta na cabeceira.

Os móveis planejados foram executados pela Finger Salvador

França, com alto nível de acabamento, propondo um espaço sofisticado, com tecnologia por meio de TV acessada por automação e que pode ser visualizada de vários lugares, inclusive do banheiro.

Também foi pensado uma área de trabalho e lazer, com balcão com tomadas embutidas para conectar laptops e nicho para acomodar frigobar e garrafas.

» BILHETERIA BOAS-VINDAS



OS PAINÉIS EM MDF EXECUTADOS PELA FINGER NOVO HAMBURGO SE UNEM A ESTRUTURAS METÁLICAS EM FORMATO MODULAR.

Um ambiente iluminado, a Bilheteria Boas-Vindas é uma criação de **Aclaene de Mello e Gabriela Ordahy**.

Apoiando-se no conceito minimalista, onde menos é mais, neste espaço predominam as cores branco e tom madeira claro, dando leveza a esta área onde são recepcionados os visitantes.

Nas paredes, mosaicos em pedra, executados pelo artista Leonardo Posenato, e cobogó sofisticado como traço marcante e típico do design brasileiro (uma tendência forte que foi moda décadas passadas, e hoje é revisitada em diversos projetos contemporâneos). O cobogó dá uma “textura” nova e diferente ao ambiente.

As poltronas confortáveis e amplas, bem como as lareiras a gás (hidrogás) e a TV dão conforto aos que chegam. Assim como a iluminação com fitas de LED que possui diferentes temperaturas de cor, proporcionando diversas sensações, de acordo com as cores que podem se alternar. As fitas são embutidas no forro de gesso remetendo à obra de Mondrian, e são acionadas por automação.

As referências para criação deste espaço são a geometria entrelaçada com a estética industrial, na forma e nos materiais empregados ao estilo neoplasticista, encontrado em todo o conceito do ambiente.



CHARME E PRECISÃO

*Happy Hour Finger
reúne público seleta
no interior paulista.*



Surpresa e encantamento, assim os convidados expressaram a admiração pelos espaços criados por Cláudia Togni para a **Mostra l’Casa**, no Shopping Iguatemi de São José do Rio Preto (SP), durante o happy hour para lançamento da marca na cidade.

O evento reuniu mais de 200 pessoas, entre arquitetos, designers, jornalistas e formadores de opinião nesta que é considerada a capital regional do noroeste paulista.

De 8 de junho a 3 de julho, a Mostra l’Casa contou com dois ambientes Finger, a “Suíte do Casal” e a “Adega”. Na ocasião do happy hour, o diretor **Edson Finger** ressaltou a importância de São José do Rio Preto no contexto de excelentes negócios para públicos de alto padrão. Também foram apresentados o casal de lojistas Jean Lucas Pereira e Eliane, parceiros da Finger na cidade.





INOVAÇÃO EM BELO EVENTO

Celebração na loja Finger de Boa Viagem, com aula-show do chef Duca Lapenda.

Os ambientes inspiradores do novo show room da Finger Boa Viagem (PE) são sucesso total. Apresentados dia 17 de maio, os convidados tiveram a oportunidade de conhecer as boas ideias criadas pela arquiteta gaúcha Pauline Fardo. O evento comandado pelos proprietários da

franquia, Loris e Beatriz Giacomelli, reuniu um público de arquitetos e designers parceiros da Finger, mostrando a beleza e funcionalidade das soluções da marca, bem como os padrões de cores e possibilidades de projetos.

Para celebrar este grande momento, o renomado chef Duca Lapenda preparou um prato ao estilo aula-show para os convidados. Com certeza, um grande acontecimento, uma vez que a Finger é referência em móveis planejados em Recife.



Na ordem da esquerda para direita Lóris e Beatriz Giacomelli e Pauline Fardo



Chef Duca Lapenda





Ferragem pequena Grande conforto

AVENTOS HK-XS é a ferragem compacta para pequenas portas de elevação em armários superiores. Graças ao seu formato de construção fino, o AVENTOS HK-XS inaugura um grande espaço para composições.



SIMULADOR DE AMBIENTES **FORMICA®**

Cores e padrões
a um toque de distância.



Buscador
de padrões



Simulador
de ambientes



Disponível
para desktop,
iOS e Android

Baixe o app ou acesse formica.com.br/simulador para a versão online!



formica.com.br
facebook.com/FormicaBrasil
0800 0193230