

ANO X Nº 27

DESIGN | ARQUITETURA | MODA | DECORAÇÃO
VIAGENS | TENDÊNCIAS | LANÇAMENTOS | CULTURA
ESPORTE | ESTILO | PESSOAS | MODO DE VIDA

Finger

Magazin

[VIAGEM INESQUECÍVEL]

HOSPEDE-SE EM CASTELOS

NA ALEMANHA, CASTELOS MILENARES
FORAM RESTAURADOS E, HOJE, SÃO HOTÉIS
LUXUOSOS QUE GARANTEM EXPERIÊNCIAS
ÚNICAS PARA OS TURISTAS

E MAIS:

ENTREVISTA EXCLUSIVA
COM O CHEF ALEMÃO
HEIKO GRABOLLE;
O CONCEITO URBAN
JUNGLE NA DECORAÇÃO;
O ESTILO VINTAGE
EM COMPOSIÇÕES
AUTÊNTICAS



LEGRABOX

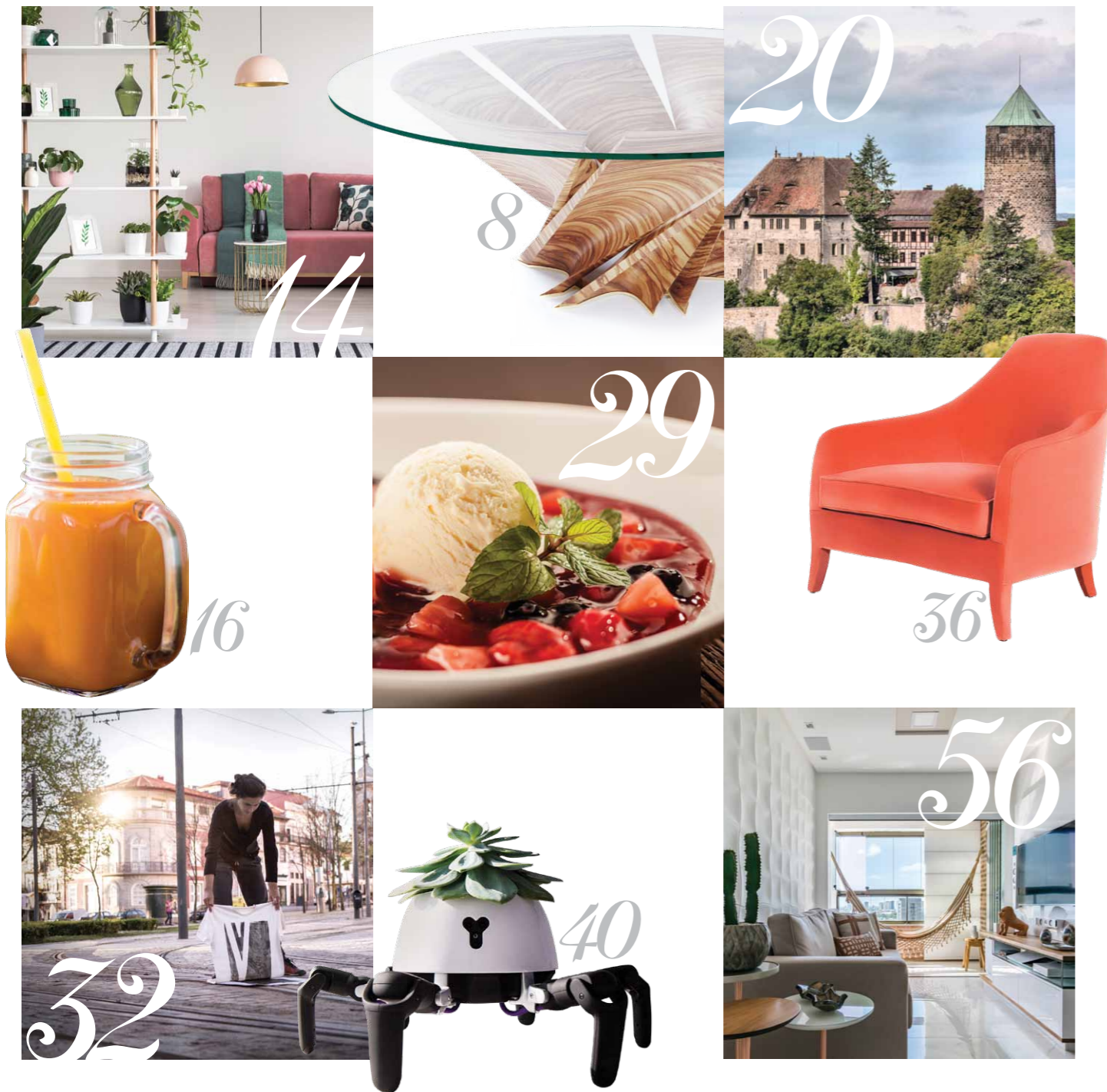
A gaveta com elegância em movimento

Com o design fino e linhas acentuadas, LEGRABOX é ideal para quem busca um toque especial e versátil como o próprio tema morar, e pode ser empregado em todos os ambientes. Para o melhor aproveitamento do espaço interno, neste tipo de gaveta também é possível contar com soluções como o despenseiro SPACE TOWER.

www.blum.com

 blum®





- 8 LANÇAMENTOS
- 10 ESPECIAL DIFERENCIAIS FINGER
- 14 SELVA URBANA
- 16 VIDA SAUDÁVEL
- 20 HOSPEDE-SE EM CASTELOS
- 24 HEIKO GRABOLLE
- 29 ROTE GRÜTZE
- 30 DE VOLTA AO PASSADO
- 32 ARTE DE RUA

- 36 COLOR TRENDS PANTONE
- 40 TECNOLOGIA
- 48 CONFORTO FAMILIAR
- 50 VISUAL ACOLHEDOR
- 56 LAR, DOCE LAR
- 58 SHOWROOM
- 64 MOSTRA ARTE + ARQUITETURA
- 65 MULTIMÍDIA
- 66 CONEXÃO ONLINE

PARA INSPIRAR

Motivação não falta para encarar 2019 com muita energia. Começos são sempre desafiadores, mas a chegada de um novo ano pode ser, sobretudo, inspiradora. Os planos invadem nossos pensamentos e, no que diz respeito ao universo criativo, somos apresentados a muitas novidades. São novos produtos, expectativas para as próximas temporadas, lançamentos e até mesmo novas formas de encarar a rotina. Essas tendências vão da moda ao design, mas também influenciam o comportamento, você já reparou?

Para a primeira edição da Finger Magazin de 2019, abrimos espaço para tudo o que há de mais atual no período. As cores não poderiam faltar, pois além de trazer vivacidade para a rotina, elas instigam a criatividade. Autoridade máxima nesse assunto, a Pantone divulgou uma paleta de tons que promete dominar os próximos meses e, ainda, anunciou o Living Coral como A Cor do Ano 2019. Preparamos uma matéria especial para mostrar como aplicar essas tonalidades no dia a dia – da decoração à moda. Falando em décor, você conhece a expressão Urban Jungle? Nas próximas páginas, explicamos melhor sobre esse termo que está dominando o design de interiores. A dica é

levar a natureza para dentro de casa e aproveitar ao máximo o bem-estar que ela transmite.

Amados por muitos, os estilos vintage, retrô e provençal estão com tudo na decoração. Com um visual todo especial e detalhes charmosos, os produtos inspirados nessas temáticas remetem às boas lembranças do passado. E, falando em charme e nostalgia, nossa seção de turismo está imperdível: descobrimos dois castelos históricos na Alemanha. Seus prédios foram revitalizados e, hoje, funcionam como hotéis de luxo, recebendo turistas de todo o mundo. Uma experiência inesquecível, pode ter certeza! As novidades da Finger também ganham destaque nesta edição, revelando projetos incríveis, com móveis personalizados para a rotina de seus usuários. Mostras de decoração e inaugurações de lojas agitaram os últimos meses, permitindo que a qualidade e a inovação da Finger estejam cada vez mais próximas do brasileiro. Nas páginas a seguir, descubra tudo isso e muito mais – inspiração não falta para o seu novo ano!

Kellyn Boniatti
JORNALISTA

Ano X Número 27

A Revista Finger é uma publicação da Finger Móveis Planejados, com distribuição dirigida e gratuita.

Tiragem: 20.000 exemplares.

Finger Móveis Planejados

Rodovia RS-404 - KM 04, Distrito Industrial
CEP 99560-000 - Sarandi (RS) - Brasil

Telefone: 55 (54) 3361-2199

Departamento Marketing: marketing@finger.ind.br

Site: www.finger.ind.br

Conselho Editorial: André Menin, Edson Finger Junior, Jandir Griss, Edson Finger, Paulo Sá, Leonara Brinker e Pedro Lauri Finger

Jornalista responsável: Kellyn Boniatti

Projeto Gráfico e Conceito: Editora Boniatti Ltda.

Foto da capa: Guido Werner (Burghotel auf Schönburg)

Conteúdo: Revisado conforme o Novo Acordo Ortográfico da Língua Portuguesa, que vigora desde 1º de janeiro de 2009. Os artigos e opiniões aqui expressos não refletem necessariamente a opinião da empresa.

ESSÊNCIA INOVADORA

As expectativas são boas para 2019: espera-se que o novo período seja marcado por uma boa fase no setor moveleiro. Sob essa perspectiva, o cenário positivo tende a inspirar novidades. A aplicação de novas tecnologias, o desenvolvimento de produtos cada vez mais modernos e condizentes com as necessidades do mercado. Afinal, este é um setor que tem como foco o bem-estar de seus consumidores.

Aqui na Finger, nosso objetivo é estar sempre à frente, com soluções que surpreendem e encantam. E não apenas no que diz respeito à estética. É claro, o bom design funciona como cartão de visitas. É a partir dele que se desperta o interesse. Por isso, nos últimos meses, nos empenhamos em analisar as principais tendências do segmento. O universo criativo é amplo e, cada vez mais, mostra-se democrático, atendendo aos variados perfis de público. A esse conceito, que explora os estilos para a composição dos ambientes, aliamos tecnologia de última geração, impactando desde a produção até o acabamento de nossos móveis. Com o design europeu e a precisão alemã, entregamos o que há de melhor no mercado. Sobre isso, indico a leitura da matéria "Exclusividade e inovação em cada detalhe", a partir da página 10 desta edição, pois nela destacamos o resultado de toda essa pesquisa: são diferenciais que marcam época e reforçam nossa essência, de unir inovação e qualidade em peças únicas.

Esteticamente, padrões modernos como o

couro, Extrem Super Matte, High Gloss e 3D Lenz podem ser aplicados em diferentes propostas, atendendo ao desejo do consumidor. Um lançamento que merece destaque é a linha Provençal Berlin, que traz portas com acabamento vintage, um detalhe que agrega beleza e um estilo único para o projeto. Há também uma completa linha de acessórios, puxadores e as mais modernas correijas e dobradiças, com padrão de qualidade internacional. Tudo isso, é claro, só é possível graças ao trabalho incansável de profissionais que estão sempre em busca do que há de mais inovador no mercado. São soluções modernas para transformar um simples espaço no ambiente dos sonhos.

Edson Finger
DIRETOR ADMINISTRATIVO



A Finger Móveis Planejados colabora com o Rotary Club de Sarandi, apoiando projetos ligados a atividades nas áreas sociais, humanitárias e ambientais da fundação rotária em todo o mundo. Iniciativas assim, vão sempre merecer o nosso apoio. Informações pelo site: www.abtrf.org.br

Finger
Móveis Planejados

O design europeu com a precisão alemã.

O QUE NOS FAZ MELHOR A CADA DIA

MISSÃO

Transformar ambientes para o bem-estar das pessoas.

VISÃO

Fazer parte da vida das pessoas.

VALORES

Inovação, credibilidade, respeito, sustentabilidade e disciplina.

ORIGINALIDADE É UNIR BRILHO E MINIMALISMO EM UM SÓ LUGAR: NO SEU PROJETO. CONHEÇA O CINZA SAGRADO DA LINHA CRISTALLO.



Cinza Sagrado
a beleza do brilho e a tendência do minimalismo

duratex

duratexmadeira.com.br • 0800 770 3872

[f](#) DuratexMadeira [i](#) duratex_plisosepainéis

heads

LOOK
PRIMAVERA
2019;
VERSACE

ALAN
DECOR

ILLESTEVA

LOOK PRIMAVERA
2019; LONGCHAMP

LUMINÁRIAS FLOWERPOT
VP1, DESIGN ASSINADO
POR VERNER PANTON;
&TRADITION

LOOK PRIMAVERA
2019; OFF-WHITE

BANCO ELEPHANT,
DESIGN ASSINADO
POR CHARLES E RAY
EAMES; VITRA

MARC
JACOBS

TREND ALERT!

As cores neon também estão super em alta na nova temporada e prometem fazer bonito nos próximos meses! Invista nas tonalidades acesas, do décor ao look, e garanta mais originalidade para a sua rotina.

Animal print

Já faz algumas temporadas que as estampas inspiradas no reino animal estão em alta na decoração e na moda. O animal print é queridinho entre os mais ousados e também sugere sofisticação e elegância. Para 2019, as padronagens de onça e cobra são as preferidas, como vimos nas principais semanas de moda do mundo, e a grande novidade fica por conta da paleta de cores, que pode sair do básico e apresentar nuances mais vibrantes. E aí, vai encarar?

ETRO

VERSACE

Inspiração natural

A região de Puglia, na Itália, foi referência para o arquiteto e designer Mario Bellini na concepção da mesa Torsion, para a Natuzzi Itália. A região, localizada ao sul italiano, no chamado "salto da bota", é conhecida por seus vilarejos repletos de ruínas e belas praias, mas também exibe charmosos campos de oliveira e planícies marcadas pelo forte vento. Todas essas características e a geografia do local inspiraram o italiano. O vento, seu movimento e a resistência que ele evoca aparecem em uma leitura perfeita no design da peça, com base escultural de madeira e tampo de vidro. "Seu design lembra o poder das oliveiras, consagradas pelo tempo da Puglia, cujos troncos, indomáveis pelo vento do inverno, resistem às intempéries ao torcer", explica Bellini.

A MESA TEM BASE EM MADEIRA RETORCIDA E REMETE AO EFEITO DOS FORTES VENTOS, MUITO COMUNS DA REGIÃO DE PUGLIA

RAÍZES BRASILEIRAS

O designer pernambucano Fabio Melo se inspirou no interior nordestino para desenvolver a coleção Spaghetti. O criativo mergulhou na cultura da região e a referência partiu das cadeiras que ocupam as calçadas em ruazinhas charmosas, onde boas conversas não faltam. Entre suas criações, feitas com alumínio, ferro, fio de PVC (macarrão), acrílico e madeira, estão a cadeira Beatriz, a poltrona Lorena, a banquetta Luíza, a mesa Augusta e o carrinho de chá Eloina. As composições revelam, a partir de um conceito minimalista, o olhar de Fabio sobre o design vernacular.



Foto: Henrique Monducci/Divulgação

FABIO E MESA AUGUSTA

FOTOS DIVULGAÇÃO

EXCLUSIVIDADE E INOVAÇÃO EM CADA DETALHE

Diferenciais exclusivos e surpreendentes reafirmam o compromisso da Finger em oferecer inovação, qualidade e exclusividade em seus projetos – atributos que proporcionam bem-estar, segurança e conforto para todos os seus clientes

O compromisso com a qualidade norteia os projetos Finger desde a sua essência. Para a Coleção Origens, a profunda pesquisa de materiais e tendências proporcionou diferenciais e estilos exclusivos em cada lançamento. Com esses detalhes, torna-se possível a concepção de ambientes repletos de originalidade, voltados ao conforto e ao bem-estar de seus usuários. Além das novidades que dão vida aos produtos, desde os padrões até os acessórios e complementos, a Finger, que há mais de 40 anos faz parte da vida de milhares de brasileiros, também se orgulha em oferecer oito anos de garantia de fábrica – sinal de que conhece e garante a qualidade daquilo que faz.

1. EXTREM HIGH GLOSS

Produzido com Laminado de Resina Polimérica, um produto original de Milão, Itália, com exclusividade no Brasil pela Finger

- Alto brilho espelhado
- Alta capacidade de reflexo
- Limpa fácil
- Maior resistência a riscos
- Tendência
- Não mancha com digitais
- Alta durabilidade

2. EXTREM SUPER MATTE

Produzido com Laminado de Resina Polimérica, um produto original de Buriasso, Itália, com exclusividade no Brasil pela Finger

- Limpa fácil
- Maior resistência a riscos
- Toque fosco aveludado
- Alta durabilidade
- Tendência
- Não mancha com digitais

3.3D LENZ

Produzido com Laminado de Resina Polimérica, um produto original de Milão, Itália, com exclusividade no Brasil pela Finger

- Limpa fácil
- Alta durabilidade
- Fácil aplicação
- Tendência
- Textura em alto relevo
- Versátil nas combinações

4. PROVENÇAL BERLIN

Produzido com Laminado de Resina Polimérica, um produto original de Cramlington, Inglaterra, com exclusividade no Brasil pela Finger

- Limpa fácil
- Alta durabilidade
- Tendência
- Não mancha com digitais
- Excelente custo-benefício
- Visual vintage e campestre

5. PADRÃO COURO

Produzido com Laminado de Resina Polimérica, um produto original de Munique, Alemanha, com exclusividade no Brasil pela Finger

- Limpa fácil
- Alta durabilidade
- Textura idêntica ao couro natural
- Não mancha com digitais
- Excelente custo-benefício
- Versátil nas combinações

6. PAINEL STARK

Produzido com madeira maciça

- Eco-friendly
- Sensação de natureza
- Fácil aplicação
- Tendência
- Peças exclusivas
- Versátil nas combinações

7. PAINEL STARK 3D

Produzido com madeira maciça, apresenta diferentes volumes e visual tridimensional

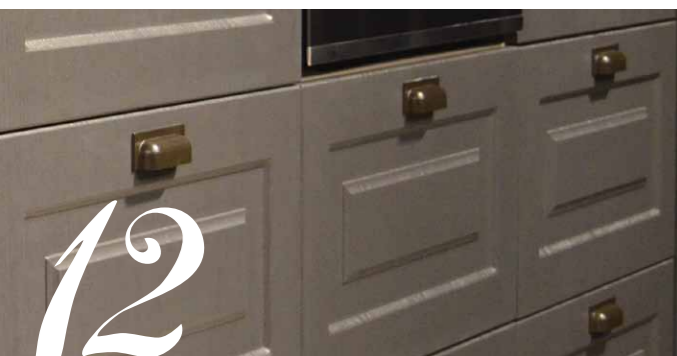
- Eco-friendly
- Sensação de natureza
- Fácil aplicação
- Tendência
- Versátil nas combinações

8. BERG E ÁGATA

O toque amadeirado do padrão Berg segue a tendência escandinava no décor, enquanto a nuance delicada do Ágata imprime um toque vintage na composição

- Limpa fácil
- Tendência
- Versátil nas combinações
- Excelente custo-benefício





9. PAINÉIS EDITÁVEIS

Ideal para aproveitamento do espaço, pode ser executado com todos os padrões oferecidos pela Finger

- Versátil na combinação
- Alta durabilidade
- Fácil aplicação

10. LINHA KURVE

Linhas curvas e sinuosas ideais para ambientes aconchegantes

- Versátil nas combinações
- Alta durabilidade
- Fácil aplicação

11. LINHA PRINZ

Acessórios Premium que garantem funcionalidade com extrema beleza

- Versátil nas combinações
- Alta durabilidade
- Fácil aplicação

12. PUXADORES

Diversas opções de modelos, materiais, cores e acabamentos

- Versátil nas combinações
- Tendência
- Alta durabilidade
- Excelente custo-benefício
- Fácil aplicação

13. ACESSÓRIOS E DIVISORES

Itens que garantem a exclusividade do projeto e auxiliam na organização dos espaços

- Versátil nas combinações
- Tendência
- Alta durabilidade
- Excelente custo-benefício
- Fácil aplicação

14. CORREDIÇAS HETTICH

Importadas da Alemanha, apresentam deslizamento perfeito, fácil manutenção, resistência e acabamento impecável, proporcionando maior espaço interno

- Alta durabilidade
- Excelente custo-benefício
- Fácil aplicação

15. DOBRADIÇAS BLUM

Empresa austríaca reconhecida mundialmente pelo seu padrão de qualidade, proporciona um abrir e fechar de móveis silencioso e suave

- Alta durabilidade
- Excelente custo-benefício
- Fácil aplicação



TEXTO KELLYN BONIATTI | FOTOS DIVULGAÇÃO

Corais do Acaú

O designer Sérgio J Matos traz da natureza sua grande inspiração. O nordeste brasileiro, principalmente, é retratado em suas obras, caracterizadas por muita cor e originalidade. Premiado nacional e internacionalmente, o designer não poupa esforços para permanecer em contato com diferentes culturas, viajando o país em busca da essência brasileira. Inquieto e criativo, ele une história, técnicas artesanais e muitas memórias afetivas em suas criações, sempre respeitando a diversidade e as características de cada região. Com inspiração no fundo do mar, a coleção Corais do Acaú é símbolo máximo dessa beleza. Composta por poltrona, luminária, fruteira e vaso, as peças têm cores intensas, com linhas que remetem ao coral Chifre de Alce, conhecido por seu formato pedregoso e ramificado. A ideia surgiu, conforme o designer explica, após conhecer o trabalho das marisqueiras da praia de Acaú, no sul de Pitimbu, na Paraíba. As peças apresentam ramificações texturizadas que remetem com fidelidade à forma do coral.

O coral Chifre de Alce é retratado na coleção assinada pelo designer Sérgio J Matos. A inspiração surgiu após conhecer o trabalho de marisqueiras no litoral paraibano



TEXTO KELLYN BONIATTI | FOTOS PHOTOGRAPHEE.EU/SHUTTERSTOCK.COM

SELVA URBANA

Incrementar a composição da casa com o verde das plantas é uma tendência cada vez mais procurada por quem adora a natureza e a paz que ela transmite. Essa é uma maneira de garantir frescor e estimular o bem-viver com muita tranquilidade, mesmo em meio às grandes cidades



A vida nas grandes cidades, muitas vezes, nos priva do contato com a natureza, mas uma alternativa diferente e muito agradável vem conquistando cada vez mais adeptos pelos centros urbanos. Se, ao observar pela janela de casa, a paisagem é cinza e repleta de edificações, ao olhar para dentro, é possível se deparar com muito verde e frescor. É basicamente isso: um belo contraste que compensa a falta de natureza nas ruas, trazendo as plantas para dentro de casa. O termo Urban Jungle já é famoso e revela ambientes que harmonizam o conceito de “selva urbana” com originalidade, pensando na qualidade de vida e no bem-estar dos moradores. O legal da tendência é que, independentemente da localização e da metragem, seja casa ou apartamento, é sempre possível incrementar o décor

com variadas espécies de plantas – as samambaias, queridinhas na decoração na década de 90, voltaram com tudo.

Ao inseri-las na decoração, no entanto, deve-se conhecer as necessidades de cada uma. Para escolher a ideal, é preciso estar atento ao perfil do ambiente, quantidade de luz que ele recebe e se é bem ventilado. Afinal, as plantas devem permanecer saudáveis, não é? Criar reducos verdes dentro de casa não é novidade e há algum tempo observa-se propostas nesse sentido em projetos pelo mundo. Outra possibilidade que pode incrementar a composição é investir em objetos com tons que remetem à natureza, do verde aos terrosos. Além disso, para os mais ousados, vale apostar na pintura das paredes e até mesmo em estofados em diferentes nuances de verde.

INSERIR PLANTAS NA DECORAÇÃO DE AMBIENTES INTERNOS É UMA EXCELENTE ALTERNATIVA PARA QUEM ADORA A NATUREZA E NÃO CONTA COM VARANDAS OU GRANDES QUINTAIS

Foto: George Rudy/Shutterstock.com



TEXTO KELLYN BONIATTI

Uma alimentação equilibrada, aliando diferentes nutrientes, é o ponto de partida para uma rotina mais leve e cheia de saúde

VIDA SAUDÁVEL

Novos começos são sempre uma motivação para realizarmos aquelas mudanças tão desejadas em nossas vidas, não é? Com a chegada de 2019, dar mais atenção para a saúde e cuidar da alimentação é uma das propostas mais recorrentes. Colocar em prática essa ideia, no entanto, pode ser difícil para alguns, mas basta compreender melhor o funcionamento do nosso organismo e o verdadeiro significado de uma alimentação saudável para perceber que essa tarefa pode ser muito saborosa. E equilíbrio é a palavra-chave. De acordo com o Ministério da Saúde, a dieta equilibrada, que foi se desenvolvendo no decorrer dos tempos, é um dos fatores que mais contribuiu para a longevidade do homem. A nutrição está diretamente relacionada à saúde e ao bem-estar, por isso, a importância de saber do que nos alimentamos.

De maneira geral, pode-se dizer que a alimentação saudável é baseada nos nutrientes que ingerimos (são as substâncias químicas que compõem os alimentos, sólidos ou líquidos), pois são eles os responsáveis por todo o funcionamento do organismo. Eles são classificados em macro e micronutrientes. Os macronutrientes devem ser ingeridos em quantidade razoável ao longo do dia – carboidratos, gorduras e proteínas. Esse grupo é responsável pelo fornecimento de energia, proteção dos órgãos, absorção de vitaminas, sensação de saciedade, além do crescimento, construção e reparação dos tecidos do corpo.

Já os micronutrientes, que são as vitaminas e os minerais, podem ser encontrados nos alimentos em pequenas concentrações que, geralmente, são as ideais para a absorção do organismo, sendo a suplementação necessária apenas em casos avaliados por profissionais. As vitaminas são importantes aliadas no bom funcionamento e no fortalecimento do organismo e estão presentes em frutas, vegetais e alimentos de origem animal. Os minerais, como cálcio, ferro e zinco, por sua vez, auxiliam em outras diversas funções do organismo.

Explicado isso, fica mais fácil compreender que o segredo de uma boa alimentação está no equilíbrio e na variedade. Uma dieta saudável é composta por diversos nutrientes, proporcionando o necessário para o bom funcionamento do organismo. É importante manter as três refeições diárias – café da manhã, almoço e janta –, em momentos dedicados

exclusivamente a elas, comendo com calma e saboreando cada alimento. Realizar pequenos lanches entre esses momentos também é indicado, para evitar o jejum durante muitas horas. Para quem tem dúvidas sobre como montar um prato saudável, uma dica é optar por alimentos coloridos, valorizando os diferentes grupos de nutrientes. Frutas e verduras são aliadas nessa etapa, pois além de encontrarmos uma grande variedade delas em diferentes épocas do ano, são extremamente nutritivas, excelentes fontes de vitaminas e minerais. Cenoura, manga, mamão, tomate e pimentão vermelho, por exemplo, são fontes de vitamina A, assim como outras frutas e verduras de coloração alaranjada.

O cálcio, presente no leite e seus derivados e em mariscos e sardinha, tem papel importante desde a formação até o crescimento e a manutenção de ossos e dentes. Já o ferro, atua contra infecções e na respiração celular, e pode ser encontrado em vegetais de cor verde-escuro, carnes, fígado, além de melão e ostras, por exemplo. Priorizar a variedade de alimentos e, sobretudo, seguir uma rotina equilibrada, aliando a alimentação à prática diária de exercícios, são atitudes essenciais para uma vida cada vez mais saudável.

Foto: Marilyn Barbone/Shutterstock.com



UMA ALIMENTAÇÃO SAUDÁVEL E EQUILIBRADA É COMPOSTA POR DIFERENTES GRUPOS DE NUTRIENTES. PRIORIZE ESSA VARIEDADE E GARANTA AINDA MAIS SABOR PARA AS REFEIÇÕES

Suco refrescante

Beber muita água é regra para manter-se hidratado, mas um suco saboroso também tem o seu valor. Aproveitando todas as propriedades de frutas, verduras e legumes (sim, eles também entram nas receitas!), é possível diversificar os preparos e garantir deliciosas surpresas para o paladar

Melão, limão e hortelã

No liquidificador, bata uma fatia de melão, o suco de meio limão, um copo de água e hortelã a gosto. Se necessário, adoce. Sirva com gelo.



Foto: Pilipphoto/Shutterstock.com



Foto: Syda Productions/Shutterstock.com

Laranja, cenoura e gengibre

Misture no liquidificador 250 ml de suco de laranja com 200 ml de água, uma cenoura pequena ralada e gengibre ralado a gosto. Se necessário, adoce. Sirva com gelo.



A SURTECO BRAND
a solução em fitas de borda



FITA DE BORDA EM ABS PRODUÇÃO NO BRASIL

A Proadec, uma marca do grupo Surteco, líder mundial na produção de fitas de borda, disponibilizou para o mercado as fitas de borda em ABS.

O ABS é um polímero de engenharia de **alto desempenho** formulado especificamente para atender às necessidades industriais.

- É um polímero “verde”, pois é reciclável e atende à **legislação ambiental**.
- As bordas em ABS têm **alta resistência à luz UV e aos impactos**.
- Permitem **alta velocidade de aplicação** em máquinas de última geração.
- Proporcionam um **acabamento premium** para os móveis de alto-padrão.

TEXTO KELLYN BONIATTI

HOSPEDE-SE EM CASTELOS

O BURG-HOTEL COLMBERG É UMA CONSTRUÇÃO MILENAR LOCALIZADA EM BAVIERA. EM 1964, ELE FOI ADQUIRIDO PELA FAMÍLIA UNBEHAUEN, QUE O TRANSFORMOU EM UM CHARMOSO HOTEL



Com história milenar, os castelos da Alemanha hoje podem ser visitados por turistas de todo o mundo. Sob o comando de importantes famílias locais, esses espaços foram revitalizados, mas ainda guardam todo o charme e a beleza dos séculos passados. O clássico e o moderno se unem e proporcionam experiências únicas em solo germânico

A Alemanha é mesmo um país incrível! Na edição número 26 da Finger Magazin, revelamos diversos locais que encantam os visitantes de Bremen. Por lá é possível desbravar desde ruelas históricas até fábricas supermodernas. Entre as opções está a rota dos irmãos Grimm, que proporciona uma verdadeira viagem no tempo, mostrando os detalhes que marcaram uma das histórias mais tradicionais da cultura mundial. Para quem adora contos de fadas e as aventuras por lugares mágicos e lúdicos está na programação das férias, a Alemanha segue sendo uma superdica. O país é composto por diversos castelos históricos, que abrigavam as Famílias Reais no período medieval e que hoje, revitalizados, podem ser visitados pelo público. O melhor disso é que muitos foram transformados em hotéis, permitindo ao turista uma experiência única de hospedagem.



Burg-Hotel Colmberg

Com história milenar, o castelo situado em Colmberg, no estado de Baviera, proporciona uma experiência singular para seus hóspedes. Devido à localização privilegiada, em meio à natureza, seus hóspedes podem se aventurar por trilhas e caminhadas pela reserva natural de Frankenhöhe, ou mesmo realizar passeios de moto ou bicicleta pela Altmühltal-Radweg. O castelo, que em 1964 foi adquirido pela família Unbehauen, é composto por ambien-

Castelos históricos hoje são hotéis cheios de charme

Fotos: Divulgação



COM VISTA PARA O ENTORNO, O RESTAURANTE PANORÂMICO É UM CONVITE AOS MOMENTOS INESQUECÍVEIS



AMBIENTES CHARMOSOS PERMITEM AOS HÓSPEDES QUE APRECIEM TODOS OS MOMENTOS DO DIA NAS DEPENDÊNCIAS DO HOTEL

tes que levam seus visitantes a uma charmosa viagem no tempo. As acomodações do hotel unem de maneira criativa o estilo medieval de um castelo a detalhes modernos, que proporcionam ainda mais conforto à estadia. A exclusividade dos quartos fica por conta das camas históricas esculpidas à mão, ou mesmo dos dosséis originais da região da Francônia. Além disso, as composições esbanjam charme e elegância com tecidos nobres, texturas que remetem aos séculos passados e acabamentos impecáveis.

Foto: HPM Petra Stüning/Divulgação



EM OBERWESEL, O BURGHOTEL AUF SCHÖNBURG É ORIGINALMENTE UM CASTELO DATADO DO SÉCULO 10 E OFERECE UMA VISTA ENCANTADORA PARA O VALE DO RIO RENO

AS ACOMODAÇÕES NÃO PODERIAM SER MAIS AUTÊNTICAS. MÓVEIS EM MADEIRA, CAMAS COM DOSSÉS E DETALHES ORIGINAIS DA CONSTRUÇÃO FAZEM PARTE DOS AMBIENTES

Foto: Volker Linger/Divulgação



Foto: Gerd Spans/Divulgação



Foto: Guido Werner/Divulgação

Burghotel auf Schönburg

Uma das opções para quem deseja uma viagem inesquecível e encantadora é o Burghotel auf Schönburg, localizado em Oberwesel, no estado de Renânia-Palatinado. O castelo milenar, datado do século 10, foi transformado em um hotel no ano de 1957 e está sob o comando da família Hüttl há três gerações. Em meio a uma atmosfera romântica, dos seus cômodos é possível apreciar uma bela vista para a cidade e suas colinas cobertas por vinhedos, além do Vale do Rio Reno. Ao todo, são 25 acomodações, entre quartos e suítes, todas finamente decoradas ao melhor estilo medieval, remetendo ao interior de um castelo. Janelas arqueadas de vidro com chumbo, camas com dosséis e móveis requintados em madeira revelam um clima clássico e cheio de charme. Detalhes que remetem à construção original, com vigas expostas e paredes em enxaimel agregam ainda mais exclusividade à estadia.



Foto: Guido Werner/Divulgação



Foto: Guido Werner/Divulgação

O Vale do Rio Reno pode ser admirado pelos hóspedes

Há 15 anos no Brasil, o chef alemão é um dos responsáveis pelo cardápio da Oktoberfest de Blumenau (SC), já lançou um livro e trabalha com o intuito de disseminar a culinária germânica em solo brasileiro

TEXTO KELLYN BONIATTI | FOTOS PATRÍCIA MULLER/DIVULGAÇÃO

HEIKO GRABOLLE





Natural de Siegen, no estado da Renânia do Norte-Vestefália, Alemanha, o chef Heiko Grabolle é, atualmente, um dos nomes mais importantes da gastronomia alemã em solo brasileiro. Ele, que chegou ao país há 15 anos, se estabeleceu em Santa Catarina, onde se casou com uma brasileira natural de Florianópolis e, por lá – entre a capital e Blumenau, no Vale do Itajaí –, desenvolve com maestria as técnicas adquiridas durante seus longos anos de formação e experiências na área. “Como chef, viajei muito, fiz curso de instrutor de cozinheiros e completei com mestrado em cozinha. Essa é a formação mais alta que um cozinheiro pode alcançar dentro da Alemanha”, diz Grabolle.

Toda sua expertise, no Brasil, foi consolidada com um convite especial para ser o chef consultor da Oktoberfest de Blumenau, um dos mais importantes festivais da cultura germânica no país. Além disso, ele é o

consultor e analista gastronômico do Senac Blumen Garten, em Blumenau. Em solo verde e amarelo, o chef se desafia a mostrar que a culinária alemã vai muito além da batata e do porco. “Temos diversas aves, frutas. O frango, por exemplo, é um alimento muito importante em nossa cozinha”, avalia. Dessa forma, Grabolle procura elaborar as receitas tradicionais de sua terra natal, mas sempre trazendo um toque moderno, novos sabores ou, ainda, adaptando-as ao paladar e aos costumes dos brasileiros. Esse tema, inclusive, é abordado em seu livro Cozinha Alemã, lançado em 2013 pela Editora Senac. Na publicação, o chef explora os principais ingredientes utilizados na culinária germânica, com mais de 100 receitas, entre entradas, pratos principais e sobremesas. A seguir, confira o bate-papo exclusivo com Heiko Grabolle, descubra mais sobre a gastronomia alemã e todas as delícias preparadas pelo chef em Santa Catarina.

FINGER MAGAZIN: *Você nota semelhanças entre Santa Catarina e sua terra natal?*

HEIKO GRABOLLE: No fundo sim, pelo jeito organizado de ser, os hábitos de pontualidade, o cuidado com as coisas. De longe, posso dizer que existem algumas semelhanças nesse aspecto, mas são dois países completamente diferentes, cada um com seus próprios hábitos. Eu sempre falo que o brasileiro aproveita muito mais a vida do que o alemão. Digo isso em relação à flexibilidade de vida que se tem por aqui.

FINGER: *O que você mais sente falta da Alemanha?*

GRABOLLE: Duas coisas bem fortes. A primeira é a minha família, claro. Tenho meu pai e irmãos na Alemanha. E, em segundo lugar, a comida. O currywurst, a salsicha alemã. O jeito que se come hambúrguer por lá, as batatas fritas. O alemão come porco e batata o tempo todo, de todas as formas, em todos os lugares. Disso eu tenho muita saudade. Também sinto falta dos frutos do mar preparados lá. Comemos conservas defumadas de peixes, coisas que o brasileiro não gosta muito – não existe aqui, é uma coisa bem nossa. Tem o famoso Hering, com filé de peixe na salmoura. Na Alemanha também compramos suco de chucrute em garrafas, por exemplo. Eu adoro isso e não encontro por aqui. São essas pequenas coisas que fazem falta em meu dia a dia no Brasil.

FINGER: *Você já atuou como professor do Senac e lançou um livro sobre cozinha alemã. Nos conte um pouco sobre essas experiências além da cozinha.*

GRABOLLE: Atualmente, não dou mais aulas. Sou o consultor e analista gastronômico do restaurante Senac Blumengarten, em Blumenau (SC), que é também um restaurante-escola. Sou responsável pela definição de todo o cardápio e, também pelo Senac, fui escolhido como chef consultor da Oktoberfest de Blumenau. Outra atividade que realizo e gosto muito, além do livro que lancei em 2013, é o trabalho como food stylist, é um hobby, mas com frequência realizo a produção de comidas para fotos e comerciais. Em 2017 também atuei durante dois meses como consultor gastronômico de um restaurante em Campos do Jordão (SP). Faço bastante coisa além de ser chef. Também cuido do meu site e mídias sociais, procuro estar sempre conectado com o público através desses meios. Acredito que isso é uma coisa

muito boa que o Brasil me proporciona.

FINGER: *E sobre a carreira como chef?*

GRABOLLE: Minha experiência profissional é fantástica. Durante nove anos fiz parte de um projeto de cozinha gourmet através de um convite da Mônica Rangel, uma chef muito respeitada. Também já participei de mais de 18 cruzeiros. Gosto muito de aproveitar as oportunidades que surgem, pois acredito que tudo nos traz experiência. O ramo gastronômico no Brasil está crescendo muito, tem grande potencial e isso é muito positivo. Claro, procuro manter os pés no chão. Como falo para os jovens estudantes, ninguém nasce um chef. Não se entra em uma cozinha e se abre um restaurante. São anos de experiência e é isso que procuro passar para todos.

FINGER: *Como é o seu trabalho na Oktoberfest?*

GRABOLLE: É uma experiência muito bacana ser chef consultor de um evento tão importante. Realizo todo esse trabalho em parceria com o Senac. Juntos, desenvolvemos todo o conceito das casas, chamadas “hauss”, na Oktober. Criamos um conceito de gastronomia, pensamos no layout. É uma grande responsabilidade, mas uma experiência incrível. Além de todo esse trabalho de consultoria, também mantemos quatro casas, onde trabalhamos com Flammkuchen, a pizza alemã, marreco recheado, os embutidos e waffle. Em 2018, para se ter uma ideia, vendemos 82 mil pratos, além de produtos artesanais. Isso é fantástico.

Gosto muito de aproveitar as oportunidades que surgem, pois acredito que tudo nos traz experiência. O ramo gastronômico no Brasil está crescendo muito, tem grande potencial e isso é muito positivo

FINGER: O que se pode falar sobre a gastronomia alemã? Quais os ingredientes mais comuns nas receitas?

GRABOLLE: Meu livro trata exatamente sobre esse assunto. A partir de muita pesquisa, fiz uma introdução onde abordo esses ingredientes. Acredita-se, a princípio, que a culinária alemã resume-se a batata e porco, mas ela é muito mais. Temos diversas aves, frutas. O frango, por exemplo, é um alimento muito importante em nossa cozinha. Tem a tradicional mistura do salgado com o doce, que nada mais é do que uma característica cultural, devido ao clima do país. No passado, durante o inverno, as plantações não vingavam e muitos alimentos, como frutas e verduras, acabavam escassos. Por isso, o alemão se acostumou a viver à base de conservas, que são feitas com sal e açúcar, preservando o alimento. Naturalmente, esse tipo de alimentação se tornou um costume e se mantém até hoje. Outra característica forte na cozinha alemã são os molhos, por causa do aproveitamento dos alimentos. Em geral, não se joga nada fora, tudo vira molho.

Foto: Iaroshenko Maryna/Shutterstock.com



FINGER: Você consegue colocar em prática as receitas alemãs no Brasil ou costuma adaptá-las?

GRABOLLE: Praticamente, todas as receitas precisam ser adaptadas. O alemão tem um hábito muito diferente do brasileiro para realizar suas refeições. Aqui, se valoriza muito mais o momento da alimentação, senta-se em volta de uma mesa ou, pelo menos, utiliza-se guardanapos ou embalagens especiais. É esse jeito de comer que muda bastante. Em geral, nenhum dos pratos que você traz da Alemanha é facilmente aceito aqui e esse é um dos maiores desafios que temos. Também há uma grande adaptação em relação aos ingredientes, utilizando coisas típicas do Brasil. O paladar do alemão é muito forte, mais concentrado e, por vezes, o brasileiro não gosta muito disso, ele procura sabores mais suaves, harmonizados.

FINGER: Quais são os pratos preferidos na Alemanha? E eles fazem sucesso por aqui?

GRABOLLE: O famoso schnitzel, o escalope à milanesa de lombo ou pernil de porco, é um dos pratos mais consumidos quando se trata de à la carte, assim como currywurst, a salsicha fatiada com molho de tomate. Esses são pratos que se encontram com facilidade em toda a Alemanha. O currywurst, no entanto, não faz tanto sucesso no Brasil pelo sabor forte do molho, mas na Oktober é um dos clássicos que produzimos. Já o schnitzel, por exemplo, servimos aqui com alguns molhos, como o clássico com champignons, ou com pimentões, pimenta ou queijo.

FINGER: Há outros pratos alemães apreciados no Brasil?

GRABOLLE: O mais famoso é o marreco recheado, mas há também o Joelho, a língua. O Hackepeter de carne moída, o strudel de maçã. São diversos pratos apreciados, mas realmente aposto no schnitzel para o paladar brasileiro. Já na Oktober, que é uma festa típica e exploramos outros produtos, os principais são a batata recheada e os salsichões.

O TRADICIONAL SCHNITZEL É UMA DAS GRANDES APOSTAS DO CHEF ALEMÃO EM SOLO BRASILEIRO. O PRATO CONSISTE, BASICAMENTE, EM UM ESCOPE À MILANESA ACOMPANHADO DE BATATAS

Rote Grütze

Perfeita para quem busca frescor e doce na medida certa, a Rote Grütze é uma típica sobremesa do norte alemão, que significa "grumos vermelhos" em português. "É uma receita ainda pouco conhecida no Brasil, mas fez muito sucesso quando a servi. Ela é feita com frutas vermelhas e uma calda muito aromática, com canela, açúcar, uva, laranja e cravo", explica Heiko Grabolle. Seus sabores combinam com os dias mais quentes, mas a verdade é que ela vai bem em qualquer estação do ano. "Na Alemanha, esse caldo é vendido pronto, como geleia", acrescenta. Com preparo simples, o prato pode ser servido quente ou frio, com sorvete de baunilha, por exemplo. Confira as dicas do chef e surpreenda seu paladar!

Ingredientes:

- 100 g de açúcar;
- 250 ml de suco de uva;
- 250 ml de suco de laranja;
- 250 ml de vinho tinto demi seco;
- ½ fava de baunilha cortada longitudinalmente;
- 75 g de amido de milho;
- 100 g de amoras limpas;
- 250 g de cerejas sem sementes e cortadas ao meio;
- 300 g de framboesas limpas;
- 200 g de morangos limpos e cortados ao meio.

Modo de preparo:

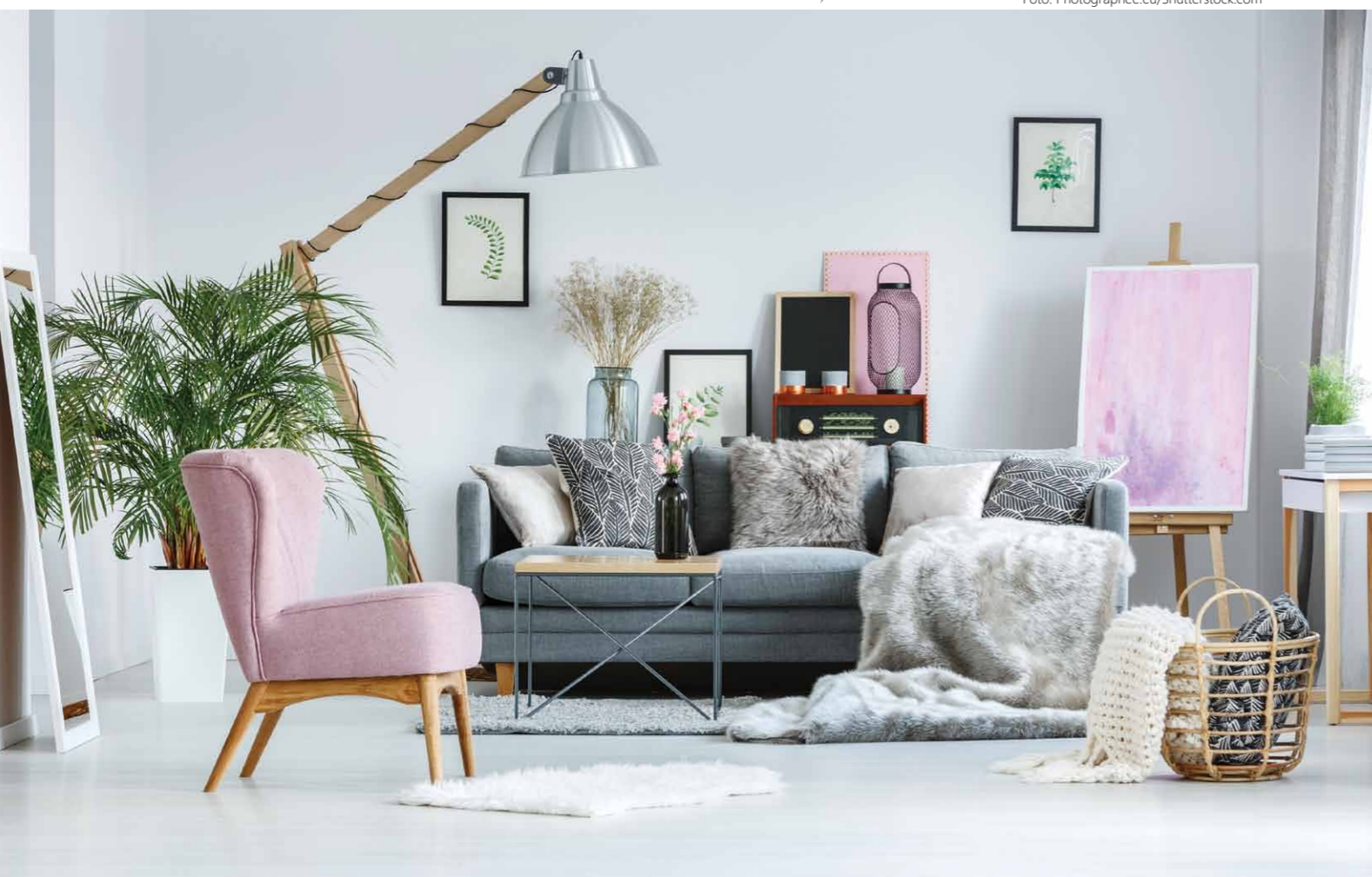
Em uma panela média caramelizar o açúcar e deglaçar com os dois sucos e o vinho. Acrescentar a fava de baunilha e ferver até o caramelo derreter completamente. Engrossar o líquido com o amido e, em seguida, acrescentar todas as frutas. Sirva morno ou com sorvete de creme ou baunilha.



Foto: Michel Teo Sin/Divulgação

De volta ao passado

Foto: Photographee.eu/Shutterstock.com



Do vintage ao retrô, as décadas passadas têm influência total no décor e ajudam a revelar ambientes cheios de personalidade e delicadeza

TEXTO KELLYN BONIATTI

Em tempos conectados, quando a rotina gira em torno de novas tecnologias, resgatar o passado é cada vez mais comum. A modernidade é real, mas a busca por referências que valorizam as lembranças, detalhes nostálgicos e elementos de valor sentimental fazem parte das escolhas atuais. Na decoração, investir em peças antigas é sinônimo de originalidade. O efeito conquistado com objetos de décor que remetem às décadas passadas é extremamente charmoso e também pode ajudar a criar cenários acolhedores e criativos.

O ESTILO VINTAGE AGREGA CHARME E DELICADEZA NOS AMBIENTES. PARA A SALA DE BANHO, AS BANHEIRAS DE IMERSÃO COM DESIGN VITORIANO SÃO INDICADAS

O estilo vintage, que se refere a tudo aquilo que superou o tempo e segue com seu lugar garantido dentro de casa, pode abrir espaço para as criações originais do passado. Muitas vezes, são peças que pertenciam aos nossos avós e que, carinhosamente, passaram de geração em geração. O termo retrô, no entanto, diz respeito a todos os objetos novos, mas com inspiração no estilo da época. Dos complementos decorativos ao mobiliário, esse estilo é muito comum nas decorações modernas, pois incrementa os espaços com extrema personalidade. É o caso, por exemplo, dos móveis com pés palito e dos eletrodomésticos com visual antigo (eles unem toda a tecnologia da atualidade, com a beleza do design do passado).

Falando nessa proposta de decoração, não se pode esquecer do estilo provençal, que esbanja delicadeza e romantismo. Original da França, na cidade de Provença, essa decoração remete ao glamour dos palácios e ajuda a criar, em pleno século 21, composições charmosas a partir de detalhes ornados, tecidos delicados, estampas florais e um leve toque rústico, obtido com a textura da madeira. Para quem deseja investir nessa tendência, as possibilidades são inúmeras. É possível garimpar itens em antiquários, dar espaço a móveis de família, investir em peças restauradas ou, ainda, garantir objetos novos com



Foto: F.Schmidt/Shutterstock.com

todo charme do visual de época. A decoração ganha ainda mais charme com o uso de boiseries nas paredes, molduras ornamentando as portas de armários e até mesmo móveis desgastados, sugerindo a ação do tempo. Na paleta de cores, os protagonistas são os tons pastel, conferindo neutralidade e muito romantismo para o resultado final.



DICA

NA COLEÇÃO ORIGENS, DA FINGER, A LINHA PROVENÇAL BERLIN TEM INSPIRAÇÃO NO ESTILO PROVENÇAL, COM PORTAS ORNADAS QUE REMETEM AO CHARME DA ÉPOCA

ARTE DE RUA



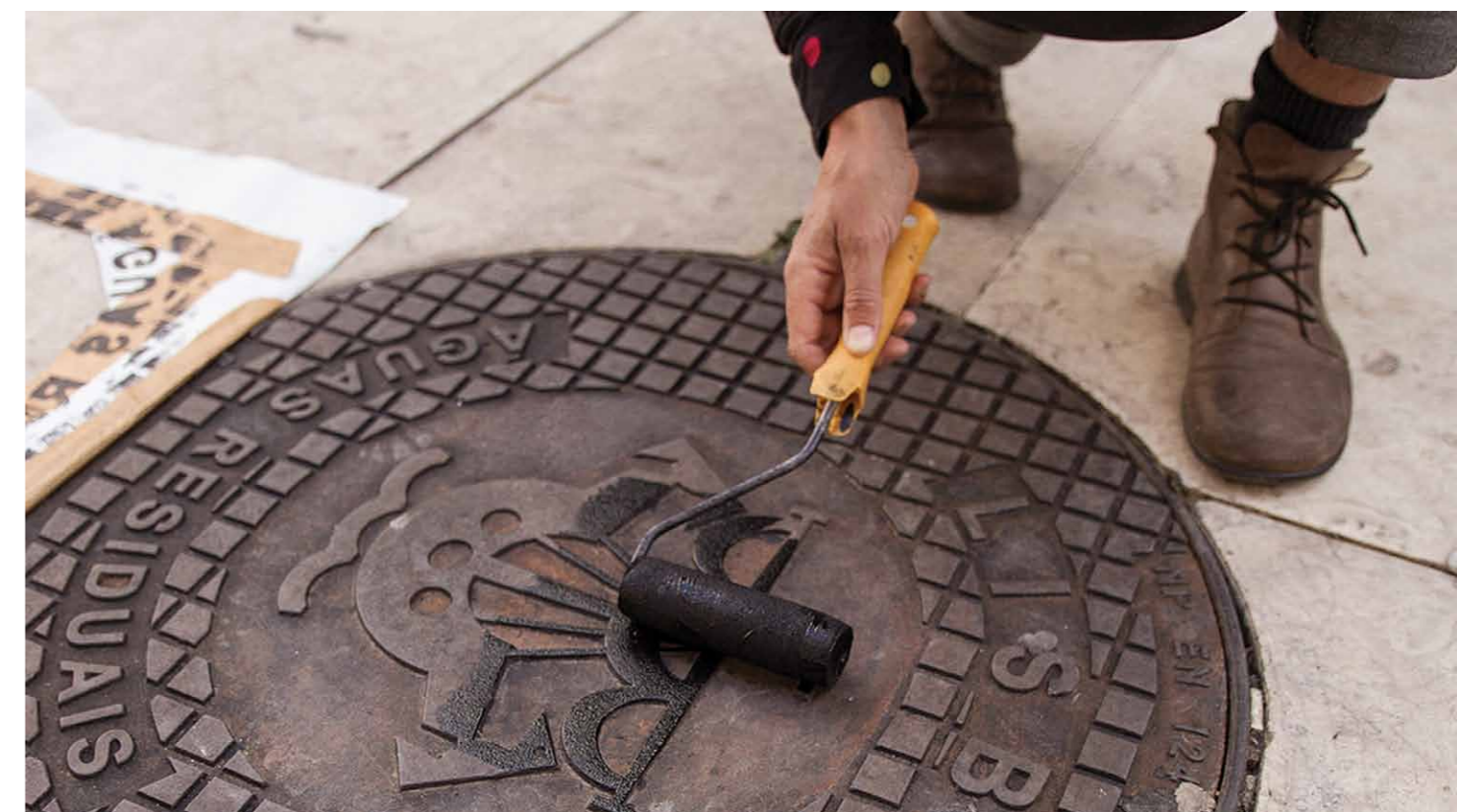
Coletivo alemão criado em 2006 explora as cidades europeias em busca de elementos pouco notados no dia a dia. De tampas de bueiros, calçadas e trilhos de trens nascem peças de moda com design exclusivo

TEXTO KELLYN BONIATTI | FOTOS ORPHEAS TZIAGIDIS/DIVULGAÇÃO

ALEXANDERPLATZ É UMA FAMOSA PRAÇA LOCALIZADA NO CENTRO DE BERLIM. TAMPAS DE BUEIROS E OUTROS ELEMENTOS DO ESPAÇO FORAM UTILIZADOS NA COMPOSIÇÃO DE ALGUMAS PEÇAS

Ao andar pelas ruas, muitas vezes, não percebemos a beleza que existe na simplicidade. Ou você já reparou quão artística pode ser uma tampa de bueiro ou o padrão de uma calçada? Esses elementos, que possuem pouco valor para a maioria das pessoas, ganharam um novo significado à frente do olhar criativo da artista Emma France Raff, conhecida como Raubdruckerin. Ela, que vive em Berlim, desde 2006 anda pelas ruas europeias com olhar atento àquilo que passa despercebido no dia a dia. É no esquecido que ela vê – e faz – arte. Da Alemanha, onde mantém seu estúdio, ela partiu rumo a outros países, como Portugal, Espanha, Holanda e França, em busca de elementos capazes de transformar, a partir da pintura, objetos comuns do dia a dia em peças únicas, com muita referência urbana, arte e moda.

A ideia, conforme ela lembra, nasceu há 12 anos, no Alentejo, Portugal, em parceria com o pai, o pintor Johannes Kohlrusch. A intenção era explorar as superfícies das cidades, valorizar os detalhes que costumam ser esquecidos. “São elementos insignificantes, mas que podem se revelar verdadeiras peças de design”, considera a idealizadora do projeto.





NEUKÖLLN É UM DOS 12 DISTRITOS DE BERLIM. OS CRIATIVOS DESBRAVARAM CADA DETALHE DA REGIÃO, COMO ESSA TAMPA DE BUEIRO, CARACTERIZADA PELO PADRÃO GEOMÉTRICO



EM 2017, O COLETIVO PARTIU DE BERLIM A PORTUGAL, COM PARADAS NAS SEIS PRINCIPAIS CIDADES EUROPEIAS. ENTRE ELAS, BRUXELAS, NA BÉLGICA. LÁ, A ESTRUTURA COM PADRÃO ART NOUVEAU ENCONTRADA NO DISTRITO DE BOITSFORT SERVIU DE BASE PARA A CRIAÇÃO DE DUAS BOLSAS E UMA T-SHIRT

EM 1916, BARCELONA LANÇOU UMA COMPETIÇÃO: PROJETAR REVESTIMENTOS PARA DAR VIDA NOVA ÀS RUAS DA CIDADE. A TRADICIONAL EMPRESA ESCOFET FOI A VENCEDORA, COM PEÇAS INSPIRADAS NOS AZULEJOS DA CASA AMATLLER, UM SÍMBOLO ESPANHOL DESENHADO POR JOSEP PUIG I CADAFALCH EM 1900. CONHECIDO COMO "A FLOR DE BARCELONA", ESSE PISO TAMBÉM FOI REGISTRADO NAS PEÇAS DO COLETIVO



O hobby se transformou em profissão e, hoje, Emma France cria bolsas, camisetas e pôsteres incríveis, utilizando calçadas, tampas de bueiro e até mesmo trilhos de trem como uma espécie de impressora. Dessa forma, ela acredita que as cidades ganham um novo valor junto aos seus habitantes. "Converter um detalhe urbano em uma imagem, que passa a ser exibida no peito de alguém, em uma camiseta, pode ser considerada uma arte de rua invertida. Uma parte da cidade está sendo extraída de sua origem e trazida para uma nova vida, em um novo contexto", explica. Como resultado, Emma France enxerga a valorização dos espaços públicos e uma mudança positiva na percepção dos indivíduos para/com o entorno, já que os elementos mais simples de uma cidade ganham status de arte com a técnica. "Essa é a grande motivação do projeto. Estimular uma nova percepção, ser sensível à beleza escondida no inesperado", considera.

Esse processo, bastante simples e totalmente artesanal, é feito em qualquer lugar que a artista note beleza. "Embora seja simples, tudo é feito com muito cuidado. A tinta que utilizamos é à base de água, sem prejudicar o meio ambiente. Como trabalhamos com a técnica de impressão em relevo, são necessários poucos recursos materiais", explica, destacando também a escolha de peças de qualidade, como camisetas de algodão orgânico, sempre com consciência ambiental. "Queremos promover a ideia de que 'menos é mais'. Menos consumo de roupas e acessórios e mais qualidade e exclusividade", diz. Após a escolha do local, a artista, que conta com a parceria de mais seis colegas (entre pintores de rua, fotógrafo, designers e gerente), pinta a superfície com a tinta e, como um carimbo, transfere a imagem da rua diretamente para a peça a ser criada. Na própria rua, seus produtos secam e logo podem ser comercializados – além do estúdio, há uma loja virtual, onde é possível adquirir desde pôsteres e bolsas até regatas, camisetas e moletons.



PORTOBELLO



JEREMY SCOTT

MAGIS



MUNNA



UNNA DECORA

TEXTO KELLYN BONIATTI | FOTOS PRODUTOS DIVULGAÇÃO

COLOR TRENDS Pantone

O relatório de tendências de cores divulgado pelo Pantone Color Institute chega para nortear as escolhas de décor e moda das novas temporadas. Na seleção de 2019 estão tonalidades marcantes, que estimulam o empoderamento a partir de nuances ousadas. "Elas ressaltam o desejo por cores que transcendem a sazonalidade, abrangendo alta moda e street style", diz Leatrice Eiseman, diretora executiva do instituto. Essa paleta é "vibrante sem ser avassaladora" e reflete uma vontade comum de encarar o futuro com cores que fortalecem a confiança individual, proporcionando combinações únicas e inesperadas. Descubra algumas tonalidades e adicione alegria à sua rotina!

LE LIS BLANC



CORDO ANO 2019

LIVING CORAL

Cor vivida com fundo dourado, simboliza alegria e bem-estar no dia a dia



MARC JACOBS



JESTER RED

Vermelho profundo e intenso, une o visual urbano a um estilo mais sofisticado

WALL&DECÒ



A LOT OF BRASIL

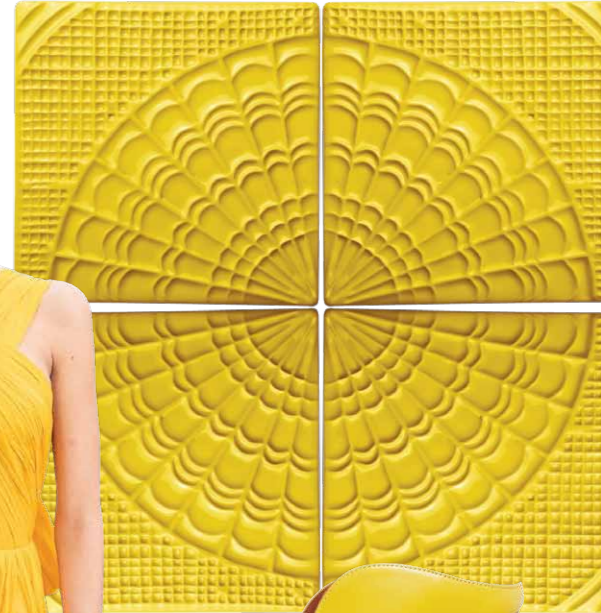
NICHE



CHRISTIAN LOUBOUTIN

DIOR

MAMBO UNLIMITED IDEAS



SAINT LAURENT



MALONE SOULIERS



ASPEN GOLD

Inspirado na beleza do sol, esse amarelo estimula o bom humor e a alegria



OSCAR DE LA RENTA



PINK PEACOCK
 Encantador e teatral, é um cor-de-rosa ousado e repleto de personalidade

SWEET LILAC
 Inspirado no tom da lavanda, esse rosado beira o lilás e transmite tranquilidade

Labels: SALLY LAPOINTE, ZUCKER FEATHER, REVVLON, MOOOI, KNOLL, ATTICO, KITCHEN-AID, VALENTINO, MENU DESIGN, GABRIELA HEARST

PRINCESS BLUE
 Imponente e majestoso, esse tom de azul royal é arrebatador

PEPPER STEM
 Um verde vivo, com toque de amarelo, sugere generosidade e um visual saudável

Labels: LONGCHAMP, MISSANA, LEDS-C4, A-MORIR, TIBI, CULT GAIA, SCHUTZ, MY HOME COLLECTION, STELLA MCCARTNEY

HARLEY-DAVIDSON LANÇA MOTOCICLETA ELÉTRICA

Novidade inaugura um novo ciclo na empresa, marcado por mais potência, desempenho e alta tecnologia

Para todos os apaixonados por velocidade e, principalmente, motocicletas, a Harley-Davidson é a marca dos sonhos. Considerada a responsável por transformar e definir essa indústria nos últimos 115 anos, a empresa é reconhecida por unir tradição e inovação de maneira ímpar em seus lançamentos. Prova disso foi a sua participação na Consumer Electronics Show – CES 2019, que aconteceu no mês de janeiro, em Las Vegas (EUA). Na feira de tecnologia, a empresa apresentou a LiveWire™, sua primeira motocicleta elétrica, com perfil altamente conectado. A novidade é vista pelos idealizadores como um símbolo do futuro da Harley-Davidson, com propulsão elétrica de alto desempenho, design surpreendente e conectividade com o celular do motociclista. Com o serviço H-D™ Connect, os motociclistas podem permanecer conectados às motos através de uma unidade telemática habilitada com um padrão de comunicação sem-fio LTE, além de serviços na nuvem através do Harley-Davidson™ App. Dessa forma, o piloto pode se manter informado sobre o status da motocicleta (bateria, autonomia), ser avisado sobre próximas revisões e demais notificações. Ainda,

pode ter sob controle a segurança da moto, uma vez que possui alerta de violação e sistema de localização com rastreo. De acordo com Matt Levatich, CEO da Harley-Davidson, a LiveWire™ inaugura um novo ciclo no portfólio da empresa, com o intuito de proporcionar experiências inovadoras para seus usuários. Aceleração emocionante, de 0 a 100 km/h em até 3,5 segundos, manuseio ágil, materiais e acabamentos premium e um conjunto completo de suporte e interfaces eletrônicas fazem parte das características do lançamento, que promete passeios inesquecíveis para motociclistas experientes. Para os novos pilotos, o design sem embreagem é um atrativo a mais, já que torna muito mais fácil a direção – o motor é elétrico, sem a necessidade de troca de marchas. O desempenho em vias urbanas também é surpreendente, podendo percorrer aproximadamente 180 quilômetros com uma única carga. “A inovação que move o corpo e a alma sempre esteve no centro da nossa marca, e este próximo capítulo da nossa história é sobre a criação de produtos e oportunidades para pilotos e futuros pilotos de todas as idades e estilos de vida”, avalia Levatich.



ROTINA HIGH TECH

Mentes criativas unem tecnologia e funcionalidade em criações surpreendentes para transformar o dia a dia. Confira o que está sendo desenvolvido pelo mundo e encante-se com tantas novidades!

COMO UMA OBRA DE ARTE

De olho nas tendências do design, a Samsung desenvolveu um novo modelo de televisor UHD 4K, que promete agregar beleza à decoração do ambiente. Intitulada The Frame TV, a novidade funciona como qualquer aparelho de sua categoria – a exceção fica por conta do momento em que o botão off é acionado. Ao ser desligada, a televisão de 55 polegadas se transforma em uma obra de arte. Com design moderno e sofisticado, envolta por molduras customizáveis (madeira escura, clara ou branca), a TV possui em seu sistema uma galeria composta por 100 obras, divididas em 10 categorias, todas selecionadas a partir de curadores especializados. Também é possível assinar a Art Store e adquirir novas obras de arte, como peças inconfundíveis de Monet e Kandisky, e reproduzi-las diretamente na tela. Pensando na economia de energia, o equipamento possui um sensor de movimento, ligando e desligando suas funções de acordo com a presença de pessoas no ambiente.



AO SER DESLIGADA, A TV DE 55 POLEGADAS PASSA A TRANSMITIR IMAGENS DE OBRAS DE ARTE

ROUPAS LISINHAS

Manter as roupas bem passadas não será mais um problema com o LauraStar Smart, um ferro de passar inteligente e conectado. A novidade, que promete mais facilidade para o dia a dia, é capaz de deixar até mesmo as peças mais difíceis, como camisas e calças sociais, lisas em poucos instantes. Com conexão via Bluetooth a um dispositivo móvel, basta fazer o download de um aplicativo e controlar todas as atividades do ferro high tech. Ele é equipado com sensores que detectam a temperatura ideal para cada tecido e sistema de vapor que elimina bactérias causadoras de odores.



Fotos: Divulgação

LUGAR AO SOL

Ágil e simpático, o robô Hexa é uma graça – e promete cuidar muito bem das plantas em sua casa. Desenvolvido pelo chinês Sun Tianqi, da Vincross, o robzinho de seis pernas tem como missão caminhar pela casa em busca do sol perfeito para as plantas que leva em suas costas. Seu sistema é composto por infravermelho, câmera com visão noturna, motores específicos em cada perna e, ainda, é capaz de identificar quando a exposição ao sol está suficiente, além de informar a necessidade de regas por espécie.



Atmosfera contemporânea



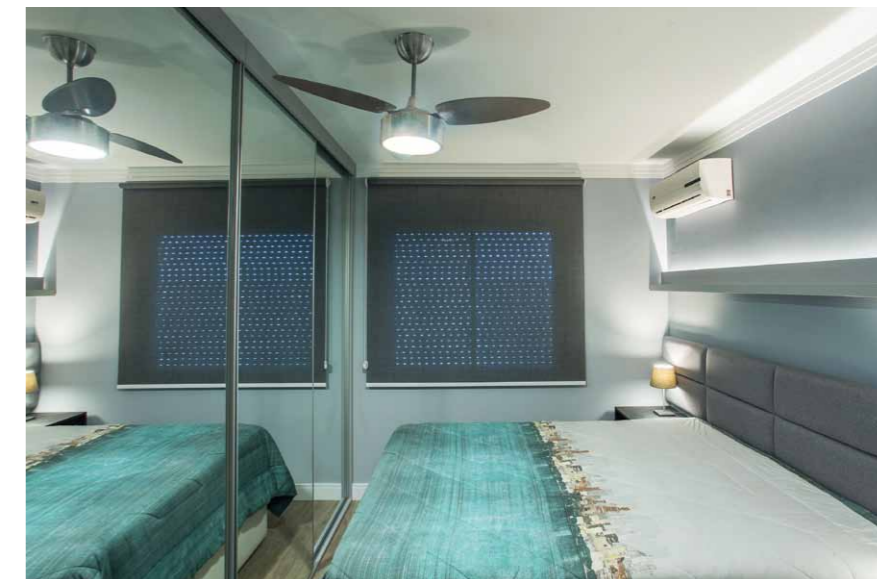
Escolhas personalizadas garantiram
O VISUAL ACOLHEDOR E CHEIO DE ATITUDE
 deste apartamento, caracterizado pela integração
 dos ambientes sociais

COM CORES SÓBRIAS,
 O MOBILIÁRIO
 RESSALTA A
 CONTEMPORANEIDADE
 DO PROJETO. OS
 AMBIENTES INTEGRADOS
 FAVORECEM A
 FUNCIONALIDADE
 NA ROTINA

Com assinatura dos arquitetos Marcelo John e Gabriel Mazzardo, este apartamento revela, em cada detalhe, a essência de seus moradores. O projeto, executado pela Finger Móveis Planejados da cidade de Canoas (RS), foi totalmente personalizado para atender às necessidades e às preferências dos clientes. "Todo o atendimento, desde a concepção do projeto, com toda a personalização, até a montagem final, foi de extrema agilidade e competência. A loja foi muito fiel ao prazo e aos detalhes que pensamos para os ambientes", considera Marcelo John. O profissional ressalta que a escolha pela Finger se deu por já conhecer a qualidade de seus produtos e o excelente atendimento.

Na concepção do projeto, conforme lembra o cliente, Rafael Uchaki de Matos, uma das principais solicitações foi a integração máxima da área social, com o intuito de otimizar e facilitar a rotina. "Como temos uma rotina de trabalho bastante movimentada, essa integração era fundamental, para que pudéssemos aproveitar os espaços sem ficarmos separados", diz. Para isso, os arquitetos optaram por cores e acabamentos uniformes, para manter a unidade visual entre as áreas.

O living, que integra estar/TV e jantar, remete ao estilo despojado dos pubs, com bancada de apoio junto à cozinha. "Para aproveitar bem o espaço, criamos uma mesa com formato de canto alemão, onde os bancos são baús e servem para guardar objetos", diz Marcelo, que também destaca a criação de uma treliça no padrão Corten, utilizada para delimitar os ambientes sem interferir na unidade visual. Na área íntima, a suíte do casal tem amplos armários no padrão Basalt, com portas de correr e espelhos, maximizando a área. As cores sóbrias revelam uma atmosfera aconchegante e contemporânea para o ambiente de relax.



A integração foi o ponto de partida nesse projeto,
 com o intuito de favorecer o convívio dos moradores

“Adoramos a troca de ideias e as sugestões dos projetistas – tudo isso contribuiu para um belo resultado.”



A POSSIBILIDADE DE PERSONALIZAR OS AMBIENTES COM CORES E PADRÕES DIFERENCIADOS SURPREENDEU OS CLIENTES. ASSIM, ELES OPTARAM POR VISUAIS EXCLUSIVOS PARA CADA CANTINHO DO NOVO LAR



Fotos: Rodolfo Senna/Divulgação

O conforto da família foi fator determinante para a concepção deste projeto, executado pela Finger Móveis Planejados de Sinop (MT). O layout dos móveis, a escolha dos materiais, os acabamentos e as cores foram minuciosamente selecionados em parceria com o casal de clientes, Jucelia e Mario César Soares dos Reis. Eles contam que o atendimento na loja foi excelente, onde encontraram uma equipe qualificada e pronta para auxiliá-los nesse momento importante. “Durante todo o processo, desde a definição do projeto até a escolha dos acabamentos, sempre fomos muito bem recebidos. Adoramos a troca de ideias e as sugestões dos projetistas – tudo isso contribuiu para um belo resultado”, diz Mario César. Entre os diferenciais da Finger, a possibilidade de adaptar os móveis às necessidades de cada ambiente foi um dos detalhes que mais impressionou. “A qualidade e o design moderno dos produtos também nos levaram a optar pela loja”, conta Jucelia.

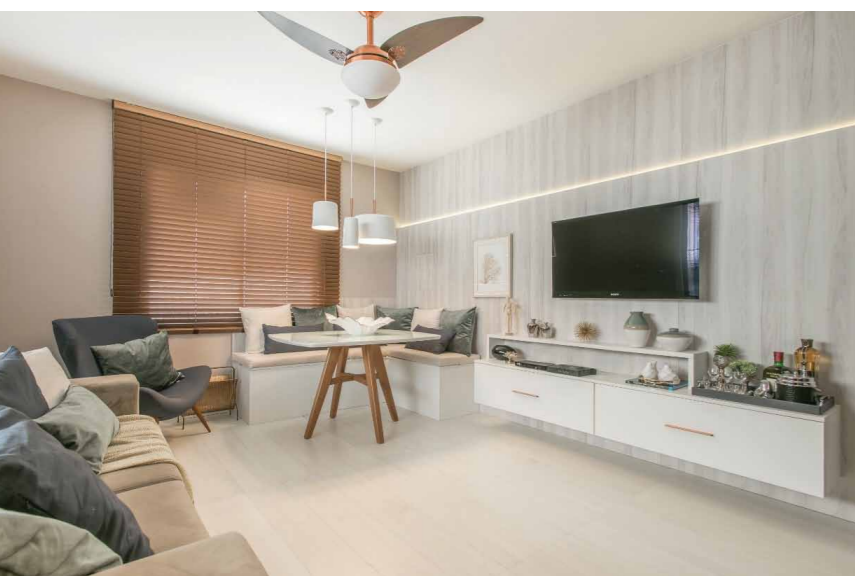
Recanto intimista

Das áreas sociais aos ambientes íntimos, **CADA DETALHE DESTA PROJETO FOI ELABORADO EM COMPLETA SINTONIA ENTRE A LOJA E OS CLIENTES,** valorizando a funcionalidade na rotina familiar e os gostos pessoais de cada morador



DESIGNER DE INTERIORES:
LUCIANA GALVÃO

Fotos: Filippe Araújo/Divulgação



NA ÁREA SOCIAL INTEGRADA, A DESIGNER OPTOU PELA UNIDADE VISUAL, COM ACABAMENTOS NEUTROS PARA O MOBILIÁRIO. UM AMPLO PAINEL COM ILUMINAÇÃO ESPECIAL DEMARCA A PAREDE PRINCIPAL DA SALA, NO MESMO PADRÃO DOS MÓVEIS DA COZINHA

Espaço aconchegante

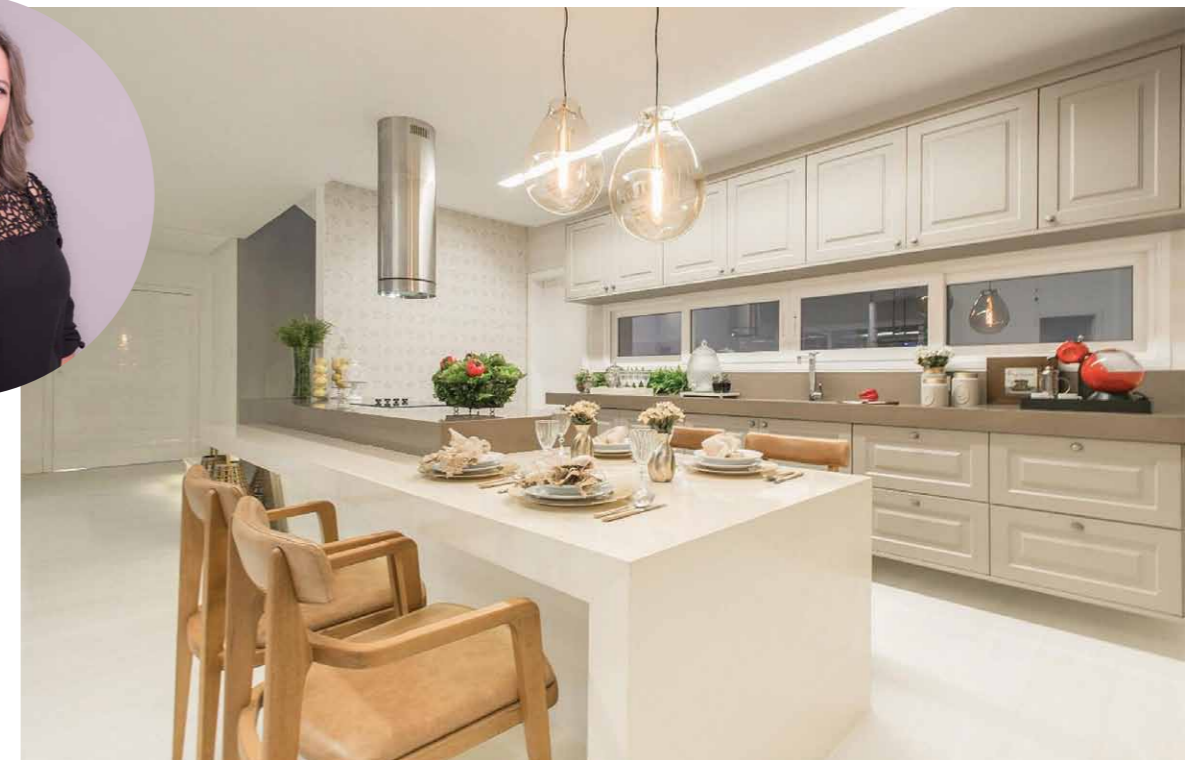
A integração da área social
**REVELA FUNCIONALIDADE
E ATENDE COM CONFORTO
À ROTINA AGITADA
DA MORADORA.**

Os tons neutros escolhidos
para os móveis acentuam a
sensação de acolhimento

A integração caracteriza essa área social de 24 m² projetada pela designer de interiores Luciana Galvão. Com uma rotina agitada, esse foi o principal pedido da cliente Vera Lucia Cavalheiro Machado, que desejava um espaço acolchegante e funcional para desfrutar junto à família. Tudo foi executado conforme o proposto pela designer, com atendimento impecável na Dautore Móveis e Complementos de Aracaju (SE). "A qualidade do produto Finger e a garantia de oito anos foram diferenciais importantes nessa escolha, com excelente custo-benefício", explica a cliente. Os tons claros norteiam a composição e o acabamento escolhido para a cozinha harmoniza com o estar, aparecendo também no grande painel que reveste a parede a principal.



DESIGNER DE INTERIORES:
NADJA CAMPOS



Toque vintage

O VISUAL CHARMOSO DA LINHA
PROVENÇAL BERLIN ENCANTOU A CLIENTE,
que não teve dúvidas ao escolher esse lançamento
para o projeto de sua nova cozinha

Com assinatura da designer de interiores Nadja Campos, a cozinha de 17 m² ganhou um projeto funcional e charmoso. Atendendo ao pedido da cliente Rosimeire Barreto de Oliveira Campos, a profissional explorou detalhes românticos na composição, por isso, a escolha pela linha Provençal Berlin, na Dautore Móveis e Complementos de Aracaju (SE), foi a solução perfeita para o ambiente. "Escolhemos uma cor clara para harmonizar com as características provençais. Encontrar um produto nesse estilo, com acabamento de extrema qualidade, foi determinante pela escolha da Finger", diz a cliente. O excelente atendimento e a possibilidade de realizar o projeto dentro do que foi proposto pela designer também foram diferenciais valorizados por Rosimeire. "Desejávamos uma cozinha funcional, considerando também a estética e os detalhes provençais", avalia.



O ACABAMENTO
PROVENÇAL
FICA AINDA
MAIS HARMOSO
COM A ESCOLHA
DA TONALIDADE
CLARA PARA
TODO O
MOBILIÁRIO
E PEDRAS

Fotos: Filippe Araújo/Divulgação

DESIGNER DE INTERIORES: LÍVIA LISBOA E CLIENTE: ELIANE FREITAS



Cores neutras, brilho e espelhos marcam o mobiliário deste projeto, revelando uma atmosfera elegante e atemporal



OS AMBIENTES FORAM DEFINIDOS A PARTIR DE CORES NEUTRAS, QUE TAMBÉM NORTEARAM A ESCOLHA DOS PADRÕES PARA O MOBILIÁRIO. COMO RESULTADO, ESPAÇOS ACONCHEGANTES E ATEMPORAIS



Com a missão de projetar ambientes confortáveis para o dia a dia dos moradores, a designer Livia Lisboa priorizou a paleta de cores neutra e os materiais de qualidade, também pensando na funcionalidade da rotina familiar. Entre os acabamentos escolhidos para o mobiliário, executado pela Finger de Fortaleza (CE), estão padrões com brilho, cores elegantes, além de espelhados, que reforçam o visual sofisticado da casa e, ainda, agregam leveza aos ambientes. “Fomos muito felizes em nossas escolhas, todos os detalhes do projeto nos surpreenderam”, avaliam os clientes Eliane Freitas e Paulo Fernando, que além da grande variedade de produtos encontrada na loja, também destacam o excelente pós-venda. “O relacionamento com o cliente foi espetacular, o atendimento que recebemos foi incrível”, acrescenta Eliane.



Fotos: Ricardo Damito/Divulgação

Conforto familiar



A partir de uma paleta de tons neutros E MATERIAIS SOFISTICADOS, AMBIENTES REFORÇAM A SENSÇÃO DE ACONCHEGO e proporcionam praticidade para o dia a dia dos moradores



Visual acolhedor

A fluidez do layout impressiona na composição deste apartamento, que ganhou **PROJETO ACONCHEGANTE, COM MOBILIÁRIO NEUTRO QUE VALORIZA AS LINHAS RETAS**



LINHAS RETAS E CORES NEUTRAS MARCAM OS AMBIENTES DO APARTAMENTO. DETALHES AMADEIRADOS RESSALTAM O CONFORTO



O excelente aproveitamento da metragem proporcionou ambientes funcionais e aconchegantes



Com visual contemporâneo e layout que valoriza a funcionalidade na rotina dos clientes, o apartamento de 70 m² assinado pelas arquitetas Ana Beatriz Sobral, Laíse Queiroz e Eduarda Guedes, do Estúdio Trasse Arquitetura, é um recanto para o bem-viver. De acordo com as profissionais, a proposta do espaço é clara: proporcionar conforto e bem-estar para os moradores. Para isso, o trio optou

por paleta de cores que tem branco e bege como protagonistas e elementos sóbrios, criando uma base neutra para os detalhes criativos. O mobiliário sob medida, executado pela Finger Móveis Planejados de Piedade, em Jaboatão dos Guararapes (PE), conforme explicam as arquitetas, tem design moderno e linhas retas, favorecendo o estilo desejado para o projeto. “A qualidade dos produtos, o bom

acabamento e o atendimento técnico, adequando bem a modelagem ao nosso projeto, foram pontos importantes na escolha pela Finger”, diz Laíse.

O living integrado foi composto por móveis com acabamento branco e portas espelhadas – o painel da TV em tom fendi ressalta a sensação de aconchego. Para a cozinha, o mobiliário conta com armários inferiores e aéreos que aproveitam com perfeição a

metragem disponível – o acabamento amadeirado traz um toque rústico para o espaço, com paredes revestidas por azulejos que remetem à textura do ladrilho. Na área íntima, os dormitórios são práticos e intimistas. Os ambientes foram compostos por padrões neutros, reforçando o clima acolhedor. Com criatividade, foi possível criar bancadas de apoio, que podem ser utilizadas como escrivaninha e penteadeira.

NOS DORMITÓRIOS, O MOBILIÁRIO TEM COMO PROTAGONISTA A COR BRANCA, NO ENTANTO, DETALHES AMADEIRADOS REFORÇAM A SENSAÇÃO DE CONFORTO

Layout otimizado

Com metragem compacta, este apartamento ganhou projeto funcional, que valoriza cada metro quadrado e proporciona **PRATICIDADE E MUITO CONFORTO PARA A ROTINA DA FAMÍLIA**

A otimização das áreas foi o grande desafio proposto pelos clientes ao arquiteto Leonardo Ramos para a concepção deste apartamento em Jaboatão dos Guararapes (PE). Os ambientes, mesmo compactos, deveriam ser funcionais e aconchegantes. “Por ser um apartamento pequeno, tínhamos a prioridade de otimizar os espaços”, explica o morador, Edson Augusto Jordão Filho. Para isso, o arquiteto investiu em um living integrado, com estar e jantar no mesmo plano. Os tons neutros do mobiliário, executado pela loja Finger de Piedade, acentuam a sensação de aconchego. No painel da TV, a composição com azul é o grande diferencial, agregando um toque contemporâneo no décor. No jantar, a mesa em vidro não interfere no visual do ambiente e é composta por um banco sob medida, perfeito para o aproveitamento da área.

“O mobiliário foi totalmente executado de acordo com o projeto previsto junto aos clientes e as opções de acabamentos disponíveis possibilitaram a personalização total”, conta o arquiteto. Na cozinha, com layout integrado à lavanderia, a combinação de cores revela um espaço moderno. O mobiliário branco e pedra preta protagonizam o cenário, enquanto o toque de cor fica por conta do acabamento púrpura do armário aéreo.

Em meio à neutralidade, um toque de cor garante vivacidade na cozinha, destacando os armários aéreos

Para facilitar a rotina do casal, a área íntima conta com closet integrado ao office. Essa escolha permitiu o melhor aproveitamento do espaço. A garantia de oito anos proporcionada pela Finger foi um dos fatores determinantes na escolha pela loja, segundo o cliente. “O excelente atendimento, a execução nas medidas exatas e a qualidade ímpar dos materiais também nos impressionaram”, diz Edson. No dormitório infantil, o mobiliário, com armário de canto e bicama, tem acabamento amadeirado e branco, evidenciando o aconchego do espaço. “A Finger superou nossas expectativas em todas as fases: da definição do projeto até a entrega, montagem e todo suporte pós-venda. Agradecemos a toda equipe responsável por deixar nosso cantinho do jeito que queríamos”, avalia o proprietário.

NO QUARTO INFANTIL, DESTAQUE PARA O ARMÁRIO DE CANTO E A BICAMA, APROVEITANDO AO MÁXIMO A METRAGEM DISPONÍVEL

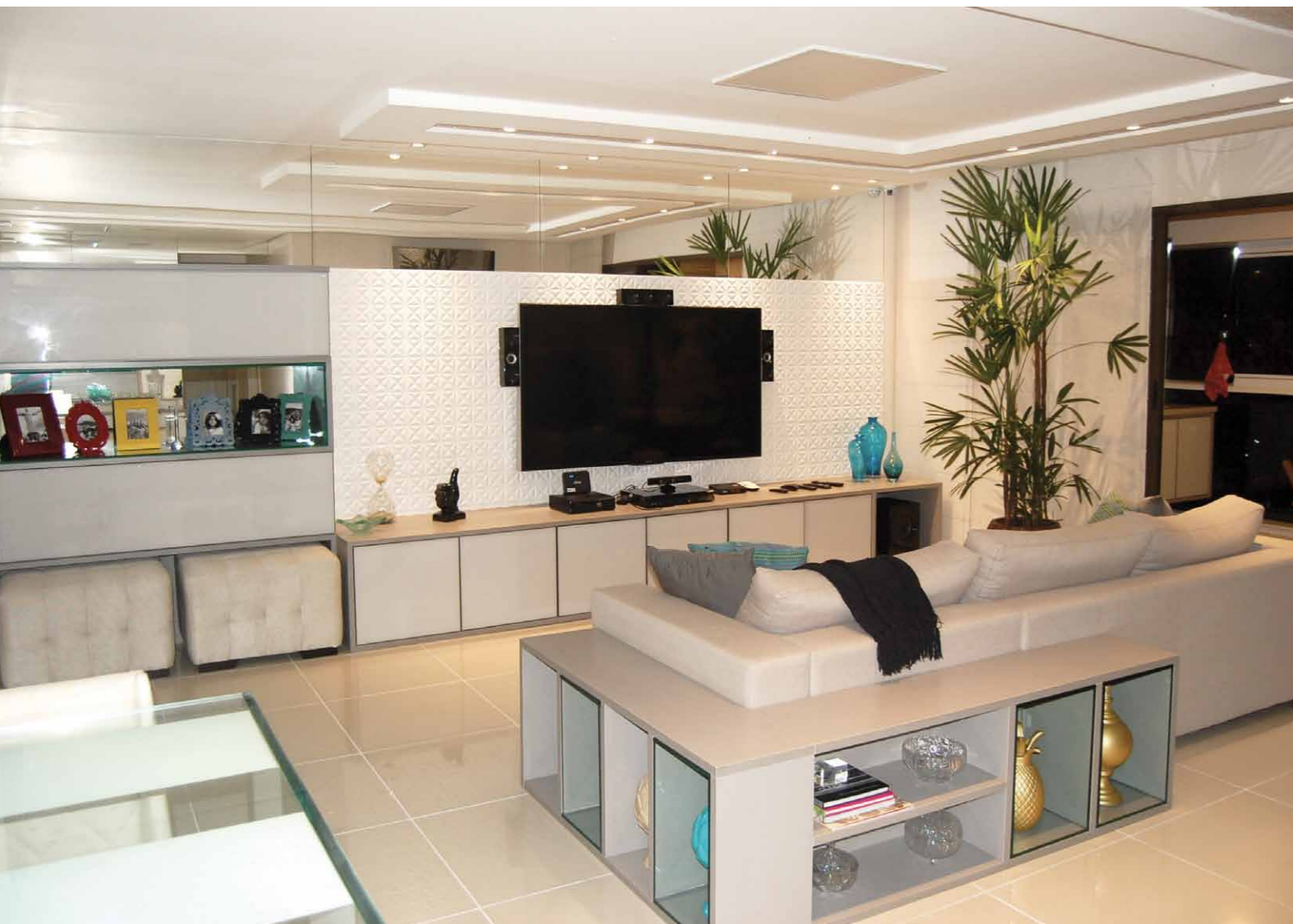
COM PROJETO FUNCIONAL, A ÁREA DO CLOSET GANHOU UM PRÁTICO HOME OFFICE, COM MOBILIÁRIO BRANCO, PORTAS ESPELHADAS E MESA DE VIDRO



Fotos: Adriano Rodrigues/Divulgação



Escolhas únicas



“O profissionalismo e a competência de toda a equipe fizeram a diferença para um excelente resultado.”

O projeto deste apartamento, localizado em Recife (PE), revela em cada detalhe a personalidade de seus moradores. De acordo com os clientes Luciana Gouveia e Augusto Montenegro, o projeto realizado pela arquiteta Kyara Medeiros e executado pela loja Finger Pina, na capital pernambucana, atendeu a todas as expectativas da família. “Não foi simplesmente a execução de um projeto, foi a realização de um sonho. Nosso maior desejo era um lar com nossa personalidade, com nosso jeito, e tudo ficou além do que esperávamos”, diz Luciana. Os ambientes sociais prezam pela integração e valorizam o convívio, com espaços amplos que proporcionam todo o conforto necessário para os dias de casa cheia. O mobiliário com padrões neutros revela uma atmosfera confortável e, ao mesmo tempo, permite uma composição mais ousada a partir dos objetos decorativos, deixando a cor aparecer nos complementos. “O profissionalismo e a competência de toda a equipe fizeram a diferença para um excelente resultado”, conclui Luciana.

As preferências dos clientes foram colocadas em primeiro lugar no projeto deste apartamento. Como resultado, **UM LAR QUE ESBANJA ORIGINALIDADE, COM AMBIENTES CONFORTÁVEIS PARA A ROTINA FAMILIAR**

ACABAMENTOS
ESPELHADOS
MAXIMIZAM
OS ESPAÇOS E,
AINDA, AGREGAM
UM TOQUE
SOFISTICADO NA
COMPOSIÇÃO

TONS NEUTROS FORAM ESCOLHIDOS PARA O MOBILIÁRIO, DEIXANDO O TOQUE DE COR PARA OS OBJETOS DECORATIVOS



Fotos: Waldênio Reis/Divulgação



O projeto atende à rotina do morador, com design moderno e acabamento sofisticado



Lar, doce lar

Para atender à rotina do morador, apartamento ganhou projeto funcional, **COM MÓVEIS QUE OTIMIZAM A METRAGEM E ACENTUAM A ATMOSFERA ACOLHEDORA**

Um espaço para relaxar e aproveitar a vida. Assim, o arquiteto Marcelo Teixeira idealizou o novo lar do cliente, Marcos Cerqueira de Araújo Júnior, em Recife (PE). A principal solicitação para o projeto, conforme conta o morador, era a otimização da metragem disponível – 78 m² –, além da integração da área íntima, com quarto, closet, escritório e home-studio. “Apesar da área limitada do imóvel, solicitei a implementação desses ambientes. O resultado ficou ótimo e os móveis foram desenhados de tal forma a aproveitar melhor cada espaço”, destaca Marcos. Com execução da Finger Casa Forte, o mobiliário atendeu às expectativas do cliente e do arquiteto, ganhando acabamento em fórmica alto brilho. “Os móveis executados pela Finger atenderam com extrema fidelidade ao projeto desenhado pelo arquiteto”, conta o cliente, que optou por padrões neutros e sofisticados. Ainda, Marcos ressalta o excelente atendimento recebido na loja, a pontualidade na entrega e o profissionalismo durante a montagem. “O prazo de garantia e a qualidade dos produtos também são grandes diferenciais”, acrescenta.

Castta Ambientes Planejados

Em um espaço de 31 m² no DF Plaza Shopping de Brasília (DF), a Castta Ambientes Planejados oferece toda a qualidade e inovação já reconhecidas da Finger para o público da região. Os gestores Clayton Coimbra e Francisca Antônia acompanham de perto toda a rotina da loja, garantindo a melhor experiência para seus clientes.

NO SHOWROOM
O CLIENTE PODE
CONHECER OS
DIFERENCIAIS
DA FINGER EM
AMBIENTES
COMPLETOS
PARA A CASA



Fotos: Kleber Pigozzi/Suprema Publicidade/Divulgação



Kaprioxo Ambientes Planejados

Localizado em um amplo prédio de dois andares no centro de Dracena (SP), o novo showroom da Kaprioxo Ambientes Planejados apresenta os mais recentes lançamentos da Finger, sob o comando dos sócios Junior Salsman e Renata Salsman. São 180 m² compostos por ambientes completos para a casa dos sonhos.



Fotos: Haruo Mikami/Divulgação

PROPRIETÁRIOS:
CLAYTON COIMBRA E
FRANCISCA ANTÔNIA



ENDEREÇO
• DF PLAZA SHOPPING
RUA COPAÍBA, BAIRRO ÁGUAS CLARAS,
TORRE A, SALA 2306, BRASÍLIA (DF)
TEL.: (61) 3256-0705
• @CASTTAAMBIENTES
WWW.CASTTAAMBIENTES.COM.BR



ENDEREÇO
• AV. WASHINGTON LUIZ, 476
BAIRRO CENTRO, DRACENA (SP)
TEL.: (18) 3821-5056
• @KAPRIXOAMBIENTESPLANEJADOS
WWW.KAPRIXO.COM.BR

O SHOWROOM COM 195 M² APRESENTA OS MAIS RECENTES LANÇAMENTOS FINGER – DESTAQUE PARA A COZINHA DA LINHA PROVENÇAL BERLIN



Studio Versatile

Em uma das regiões mais valorizadas e que mais cresce em Curitiba (PR), a Studio Versatile abre um novo espaço Finger, que evidencia a beleza e a praticidade dos móveis planejados. A loja está no Euro-business, um prédio inovador com conceito de preservação ambiental. Todos os ambientes foram minuciosamente elaborados e compostos com os últimos lançamentos em padrões e acabamentos para mostrar aos clientes como transformar sonhos em realidade.



Fotos: Lorraine Lopes/Divulgação



ENDEREÇO

• RUA DR. BRÁSILIO VICENTE DE CASTRO, 111, LOJA 1
ECOVILLE, CURITIBA (PR)
TEL.: (41) 3335-9966 / (41) 98709-9666 / (41) 99198-2186
📱 @STUDIOVERSATILECWB
WWW.STUDIOVERSATILE.COM.BR

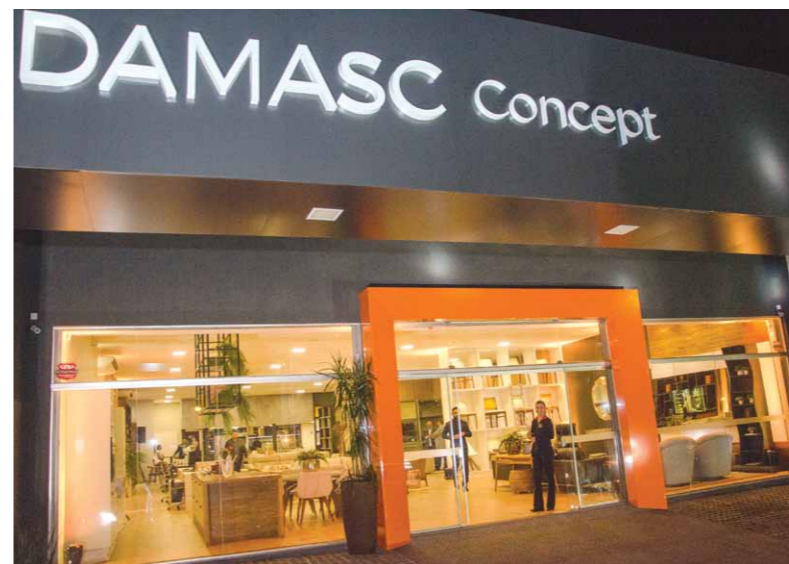
COM 350 M², A LOJA INAUGURADA EM MARINGÁ REVELA OPÇÕES MODERNAS E FUNCIONAIS PARA DIFERENTES AMBIENTES

Fotos: John Goulart/Divulgação



Damasc Concept

Dos móveis planejados aos complementos e acessórios, a Damasc Concept está pronta para oferecer o melhor da Finger em Maringá (PR). Com 350 m², a loja de André e José Luiz Damasceno conta com uma equipe qualificada de arquitetos e designers para elaborar projetos exclusivos para cada necessidade.



UMA GRANDE VARIEDADE DE PADRÕES, ACESSÓRIOS E ACABAMENTOS PODE SER CONFERIDA NO NOVO SHOWROOM

ENDEREÇO

• AV. PRES. JUSCELINO KUBITSCHEK DE OLIVEIRA, 1523
ZONA 02, MARINGÁ (PR)
TEL.: (44) 3354-8050
📱 @DAMASC_CONCEPT 📍 DAMASCMOVEIS

TEXTO KELLYN BONIATTI | FOTO DIVULGAÇÃO

Poltrona Cité

O design atemporal da peça de mobiliário desenvolvida na década de 30 simboliza a visão modernista do francês Jean Prouvé

Datada de 1930, a Poltrona Cité é uma obra-prima do arquiteto e designer francês Jean Prouvé (1901-1984). A peça foi desenvolvida por ele para compor sua própria sala de estar, seguindo um estilo minimalista e discreto. A poltrona tem como diferencial o conforto conquistado graças a inclinação de seu assento e encosto – Prouvé é considerado um dos mais influentes designers do início do movimento modernista. A estrutura da cadeira é em chapa de aço e recebe lona e couro como acabamento, o que lhe confere um visual harmônico e atemporal. Vindo de uma família de artistas, Prouvé uniu engenharia, arquitetura e design com primor em sua carreira, marcada por projetos inovadores e com alto rigor estético. “Nunca concebia nada que não possa ser feito”, disse ele certa vez. Entre os materiais que gostava de trabalhar, destaque para o aço, elemento responsável pelo visual moderno de suas obras – o efeito metálico era um dos preferidos do designer, agregando um toque industrial ao mobiliário.



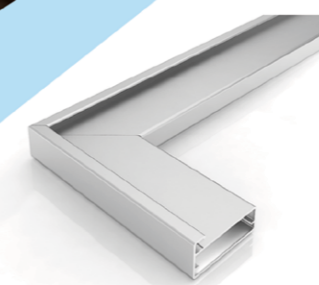

ALUMICONTE
marca para toda vida

QUALIDADE E INOVAÇÃO

PERFIL IDEAL

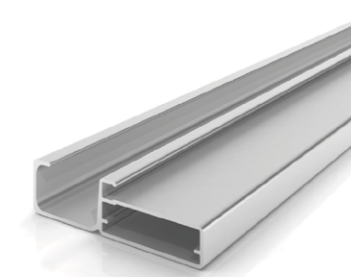
SOLUÇÃO PARA SEU AMBIENTE

PERFIL
LINHA MOVELEIRA



DES-198

Peso Metro Linear: 0,461 Kg/m
Embalagem: 6 barras de 6 metros



DES-204

Peso Metro Linear: 0,855 Kg/m
Embalagem: 6 barras de 6 metros

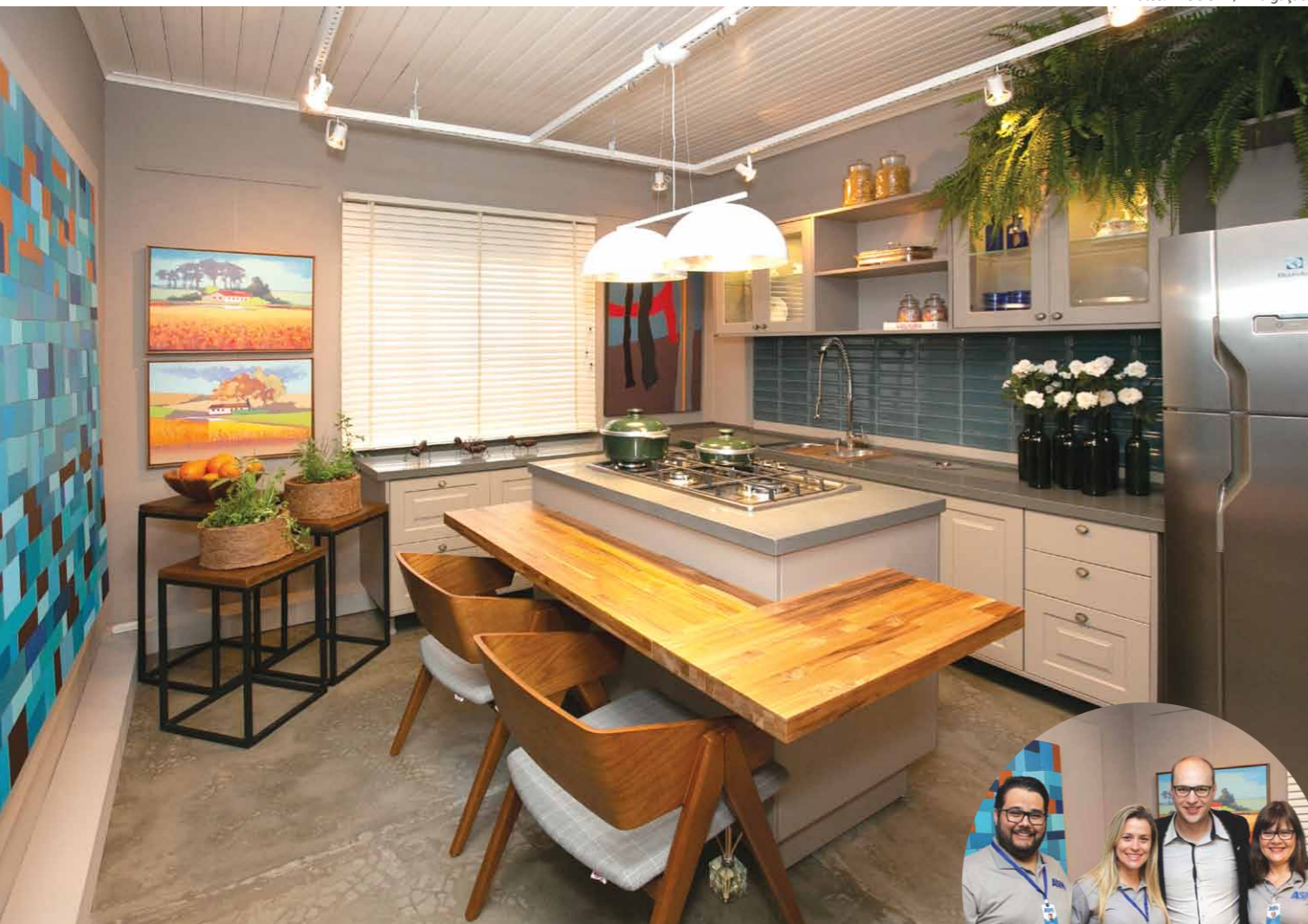


ATELIER CULINÁRIO

A cozinha é o coração da casa. Sob essa perspectiva, ambiente valoriza o convívio e a funcionalidade, com escolhas que estimulam o bem-estar

Para o Atelier Culinário, ambiente da IV Mostra Arte + Arquitetura realizada em Bagé (RS), a arquiteta Rachel Morgado pensou a cozinha como ponto de encontro de amigos e familiares. O mobiliário, executado pela ASM Bagé, autorizada Finger na cidade, tem como destaque a ilha gourmet, centralizada no ambiente. Esse elemento auxilia no preparo dos pratos, mas também funciona como apoio para refeições e conversas descontraídas, graças à bancada de madeira. Outro diferencial fica por conta das portas da linha Provençal Berlin, que remetem ao charme do estilo vintage. Em contraste, móveis soltos com estrutura de ferro, obras de arte coloridas e muitas plantas complementam o ambiente.

Fotos: RVSOCIAL/Divulgação



A ILHA CENTRAL COM BANCADA EM MADEIRA SUGERE FUNCIONALIDADE PARA O DIA A DIA, ENQUANTO AS PORTAS DA LINHA PROVENÇAL BERLIN ACENTUAM O CHARME DO PROJETO

EQUIPE
ASM BAGÉ



Da reforma à decoração

Netflix renova o cardápio de séries e as novidades apresentadas na plataforma têm conteúdo criativo e inédito para quem adora arquitetura e design de interiores

Lançadas e produzidas pela Netflix, as séries *Incríveis por dentro* e *Reforme na baixa, fature na alta* são especiais para quem adora arquitetura e tudo o que envolve esse universo criativo e cheio de beleza. A primeira, ao melhor estilo documental, convida o espectador a desbravar o diferente. Sua primeira temporada, que revela casas peculiares pelo mundo, é composta por 12 episódios de aproximadamente 25 minutos cada, mostrando o estilo de vida e a personalidade excêntrica de seus proprietários. O seriado mostra desde um casal aventureiro que reforma um barco para morar no rio Tâmbisa, até um cinéfilo que vive em meio a um cenário de filme de terror.

Já a segunda dica é para os fãs de programas de reforma. Sob o comando da designer Genevieve Gorder e do especialista em mercado imobiliário Peter Lorimer, *Reforme na baixa, fature na alta* mostra detalhes de reformas em imóveis de aluguel de férias, com a intenção de provar que vale a pena investir em uma transformação geral, principalmente durante o período de baixa temporada, para lucrar nos meses de alta procura. Na primeira temporada são oito episódios de aproximadamente 30



INCRÍVEIS POR DENTRO



REFORME NA BAIXA, FATURE NA ALTA

minutos cada, apresentando soluções que transformaram locais inusitados, como um barco e um antigo quartel do corpo de bombeiros, em refúgios atraentes e confortáveis para os hóspedes.

BREVE HISTÓRIA DA ARTE

AUTORA SUSIE HODGE | EDITORA GG

Lançado pela GG Brasil, esse livro é um verdadeiro guia de bolso para quem deseja saber mais sobre o mundo da arte. A obra, com autoria de Susie Hodge, traz explicações simples sobre esse universo, explorando 50 obras de arte consideradas essenciais nesse entendimento – desde as pinturas rupestres de Lascaux às instalações contemporâneas. Tudo isso é relacionado, por meio de uma linguagem acessível e de fácil compreensão, aos movimentos, temas e técnicas artísticas mais importantes da história. Além de textos explicativos, o livro também traz dezenas de imagens e ilustrações que facilitam a explicação a respeito das mudanças vividas pela arte no decorrer dos tempos.



Fotos: Divulgação

@FingerOficial



SIGA-NOS NAS REDES SOCIAIS

FIGOS & FUNGHIS



Apaixonada por gastronomia desde a infância, Fabiana Pinfildi adora testar novas receitas e compartilhar com quem a acompanha na internet. Por isso criou, há quase uma década, o blog Figos & Funghis. "Costumo comprar muitos livros sobre o assunto e, quando não estou comendo ou cozinhando, estou lendo sobre comida", conta ela em seu perfil. Apesar de não ser cozinheira profissional, ela participa constantemente de cursos sobre o tema, inclusive fora do país. Além das receitas, toda produção e fotografia do blog é realizada por Fabiana.

www.figosefunghis.com.br



MAPIFY

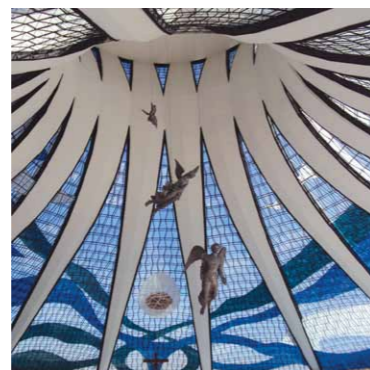
O Mapify foi criado para inspirar e facilitar a rotina de viajantes pelo mundo. O app funciona como uma rede social, na qual se reúnem usuários que adoram desbravar novos lugares e compartilhar experiências. É possível publicar informações sobre os países, recomendações, roteiros e fotos dos locais que frequentam. Assim, quem está programando as próximas férias poderá se inspirar com todas as dicas compartilhadas.

DOMA ARQUITETURA



A arquiteta Patricia Pomerantzeff é o nome por trás do Doma Arquitetura. Em seu canal no YouTube, a profissional, que também é artista plástica, compartilha dicas sobre arquitetura e decoração – tudo isso enquanto visita suas obras. Assim, o seguidor pode acompanhar de perto tudo o que acontece no dia a dia de um profissional do segmento e descobrir mais detalhes que somente a prática é capaz de revelar.

@oscarniemeyerworks



Ponto de encontro para os fãs de Oscar Niemeyer, esse perfil no Instagram retrata, em imagens, a carreira do mestre da arquitetura moderna brasileira ao longo dos anos. Sob a curadoria de Rolando Figueiredo, nome por trás da conta, a página funciona como um acervo das obras mais icônicas assinadas pelo arquiteto. Inspiração na certa!

@osgemeos



Os irmãos Gustavo e Otávio Pandolfo respiram arte! Conhecidos como Os Gêmeos, eles surpreendem com técnicas de pintura, desenho e escultura e têm na cultura do hip hop a grande inspiração. No Instagram, a dupla compartilha a rotina artística, o processo criativo, suas inspirações e os mais recentes trabalhos em diferentes locais do mundo.



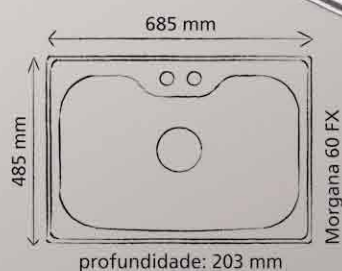
PLYMOUTH COLLECTION

puxador Plymouth por Cleber Luis

CHEGOU A MORGANA MAXI 78 FX

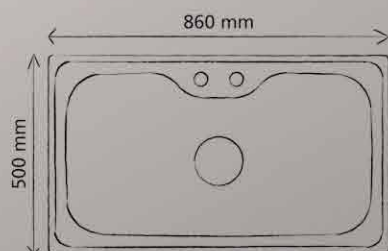
TRAMONTINA

O prazer de fazer bonito.



Morgana 60 FX

profundidade: 203 mm



Morgana Maxi 78 FX

profundidade: 215 mm

**42%
MAIOR**

Cuba de sobrepor
Morgana Maxi 78 FX com acessórios
(válvula, cesto aramado e dosador em inox)
93801/152

Misturador em inox Angolare
94520/012

Lixeira Clean Round 5L
94518/005

tramontina.com